



STÁTNÍ ZDRAVOTNÍ ÚSTAV

Očekávané výsledky EHK-579 - bakteriologická diagnostika

Zásilka odeslána dne 12.9.2008. Termín oznámení výsledků dne po 6.10.2008. V zásilce expedováno 114 lahvíček každého vzorku. Kontrola před expedicí - 6 lahvíček každého vzorku.

Vzorek 1

Stěr z rány po pokousání psem.

Pasteurella multocida + *Staphylococcus intermedius*



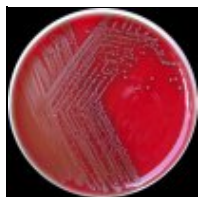
A.

A. Columbia agar, 36°C, 24h, aerobně.

Vzorek 2

Izolát z hemokultury od pacienta s hemoblastózou.

Enterococcus casseliflavus



A.

A. Columbia agar, 36°C, 24h, aerobně.

Vzorek 3

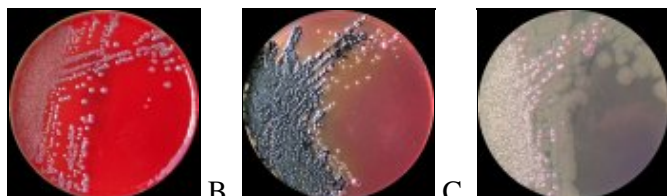
Stolice od pacienta s průjmem vzniklým po konzumaci salátu.

Salmonella infantis

Vzorek dále obsahoval: *Klebsiella pneumoniae*, *Enterobacter cloacae*



STÁTNÍ ZDRAVOTNÍ ÚSTAV



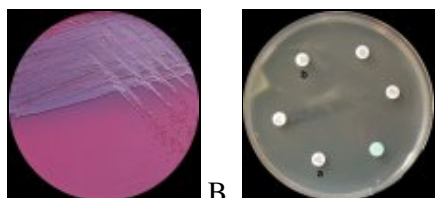
- A. Columbia agar, 36°C, 24h, aerobně.
B. DC agar, 36°C, 18h, aerobně.
C. MacConkey agar, 36°C, 18h, aerobně.
-

Vzorek 4

Izolát z hemokultury od 15 letého pacienta s mukoviscidózou.

Burkholderia cepacia

Určit signifikantního patogena a vyšetřit citlivost k těmto antibiotikům: meropenem/imipenem (MEM/IPM), ko-trimoxazol (COT).



- A. Columbia agar, 36°C, 24h, aerobně.
B. MH agar, 36°C, 24h, aerobně, a) meropenem, b) ko-trimoxazol

Rozmezí inhibičních zón naměřené v NRL pro antibiotika (disková difuzní metoda, MH agar, 3 měření, 36°C, 24 h, aerobně):

MEM (_{10mg}): 33 - 34 mm; COT (_{25mg}): 29 - 30 mm.

Hodnoty MIC naměřené v NRL pro antibiotika (3 měření, mikrodiluční metoda, MH bujon, 36°C, 24 h, aerobně):

MEM: $\leq 0,125$ - $\leq 0,125$ mg/l; COT: 1 - 1 mg/l.



STÁTNÍ ZDRAVOTNÍ ÚSTAV

Kmen je citlivý k meropenemu i ke ko-trimoxazolu.

Vzorek 5

Stenotrophomonas maltophilia

Vyšetřit citlivost k těmto antibiotikům: meropenem/imipenem (MEM/IPM), ko-trimoxazol (COT).

Rozmezí inhibičních zón naměřené v NRL pro antibiotika (disková difuzní metoda, MH agar, 3 měření, 36°C, 24 h, aerobně):

MEM (_{10mg}): 6 - 6 mm; COT (_{25mg}): 28 - 29 mm.

Hodnoty MIC naměřené v NRL pro antibiotika (3 měření, mikrodiluční metoda, MH bujon, 36°C, 24 h, aerobně):

MEM: > 16 - > 16 mg/l; COT: 1 - 2 mg/l.

Kmen je rezistentní k meropenemu a citlivý ke ko-trimoxazolu.
