



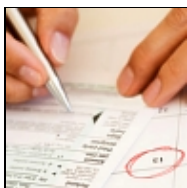
**STÁTNÍ ZDRAVOTNÍ ÚSTAV**

## **Pracovní prostředí a zdraví**

Práce a pracovní prostředí patří k významným determinantám zdravotního stavu jednotlivce i celé populace. Vedle vlivu pozitivního může mít práce na zdraví i vliv negativní sahající od bezvýznamných změn (pracovní stigmata) přes závažnější důsledky (nemoci z povolání) až po případy smrtelné. Studium vlivu práce a pracovních podmínek na zdraví je hlavní náplní činnosti Centra pracovního lékařství SZÚ.



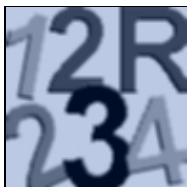
### **Faktory pracovního prostředí**



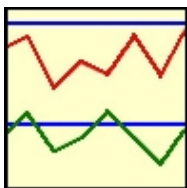
### **Nemoci z povolání**



### **Preventivní prohlídky pracovníků**



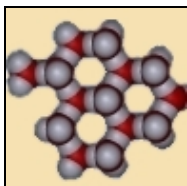
### **Kategorizace prací**





STÁTNÍ ZDRAVOTNÍ ÚSTAV

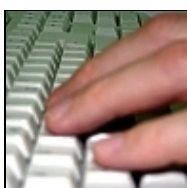
## Hygienické limity pro pracovní prostředí



### Chemická bezpečnost



### Podpora zdraví na pracovišti



### Aktuality - pracovní prostředí a zdraví

---

#### Novinky v sekci

- Fotogalerie z předávání cen soutěže Podnik podporující zdraví 2021
- Soutěž o titul Podnik podporující zdraví roku 2022
- Ocenění Podnik podporující zdraví již po sedmácté
- Aktuality - pracovní prostředí a zdraví
- Nařízení (ES) č. 1272/2008 o klasifikaci a označování látek a směsí = nařízení CLP

#### Rychlé odkazy

- Antidota u otrav chemickými látkami/směsmi
- Hluk v pracovním prostředí
- Mikrovlnné trouby
- Nařízení (ES) č. 1272/2008 o klasifikaci a označování látek a směsí = nařízení CLP
- Vibrace přenášené na člověka
- Zdraví a mobilní telefony
- Zdraví a počítače