

Aktuality k MERS CoV (15.6.2015)

V Jižní Koreji stále přibývají pacient s MERS CoV, nicméně již se slábnoucí tendencí. Doposud jsou mezi nemocnými v naprosté většině ty osoby, které měly kontakt s nemocnými, jejich návštěvníci v nemocnici či nemocniční personál. **Podle informací z ECDC a rovněž dle údajů z Promed mailu je k dnešnímu dni, tedy ke 15.6. ráno, celkem 145 nakažených, 10 osob se uzdravilo, 14 zemřelo a 121 je stále v nemocničním ošetření.** U nemocných v Koreji mírně převládají muži nad ženami (muži/ženy – 1,5) což je charakteristický rys, jež v celkové statistice nemocných (tedy celosvětové), je ještě výraznější (poměr muži/ženy 2,4).

V Koreji pracoval tým expertů Světové zdravotnické organizace. Podle dostupných informací se izoláty viru z Jižní Koreje svými genetickými vlastnostmi nevymykají a není tedy důvod k domněnce, že se v Koreji šíří nová varianta viru. Zjištění mise lze shrnout do několika bodů:

1. MERS CoV a jeho potenciální dopad byl lékařskou veřejností podceněn, na tuto diagnózu se nemyslelo
2. V řadě nemocnic byla nedostatečná opatření, která jsou nezbytná pro omezení šíření infekcí ve zdravotnických zařízeních
3. Další negativní vliv měl systém nemocničních pokojů s mnoha lůžky
4. Nezanedbatelný vliv na primární rozšíření infekce do několika nemocnic měl i zvyk označovaný jako „doctor –shopping“, tedy konzultace několika odborníků v několika zařízeních doprovázená navíc četnými i početnými návštěvami příbuzných a přátel.

Na podkladě zjištěných skutečností WHO doporučilo:

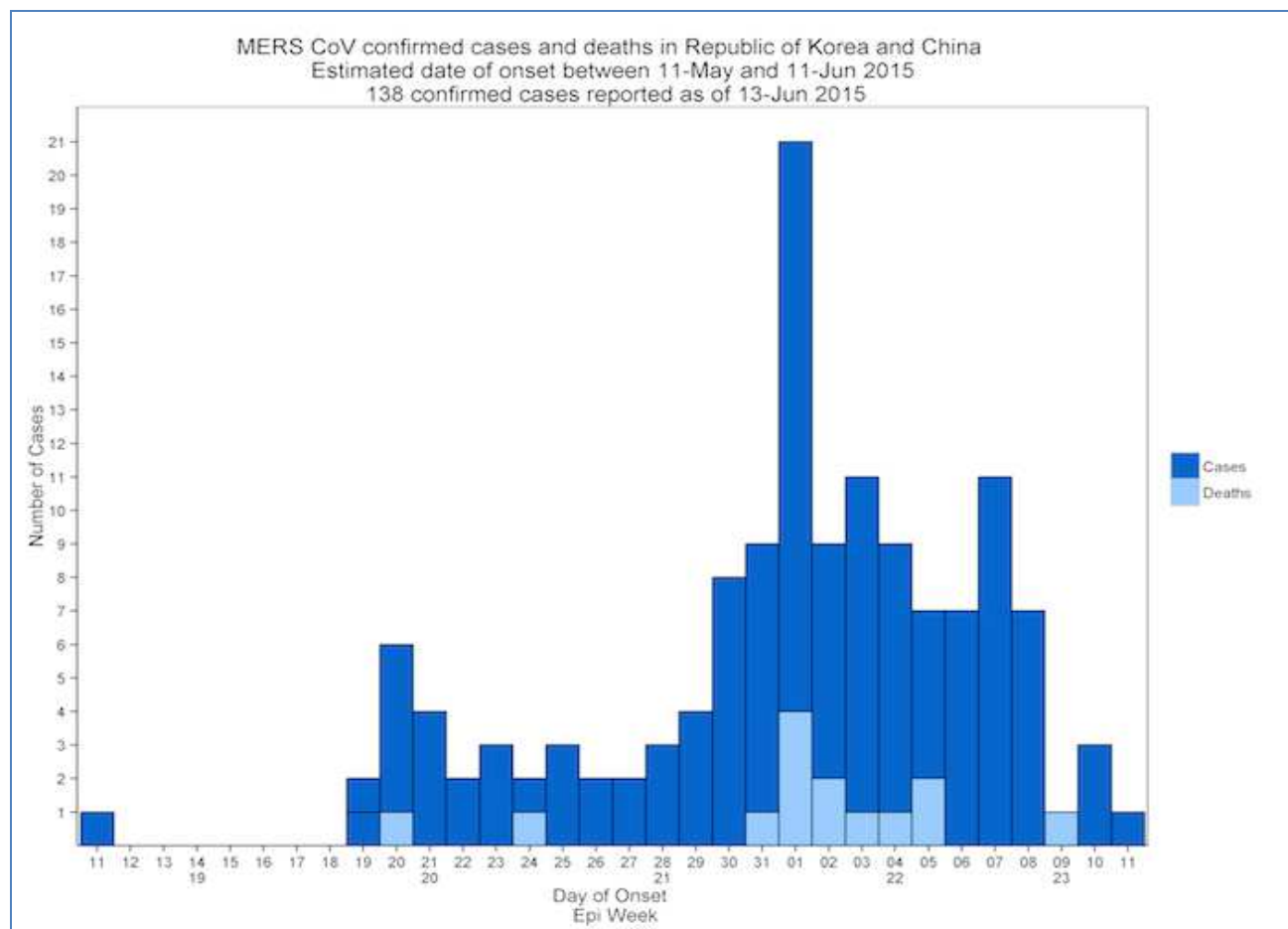
1. Co nejrychleji a co nejkomplexněji identifikovat kontakty
2. Karanténa či izolace všech jednoznačných kontaktů či suspektních případů
3. Prevence cestování/vycestování potenciálně infikovaných osob
4. Plná implementace všech preventivních opatření vedoucích k zamezení šíření infekce v nemocničních zařízeních

V domácí karanténě bylo k 12.6. 3543 osob, v nemocniční karanténě bylo k témuž datu 227 osob.

Podle Světové zdravotnické organizace i ECDC je riziko infekce pro Evropu – s výjimkou možných importovaných případů – stále velmi nízké.

Ministerstvo zdravotnictví ČR připravuje instruktivní letáky pro cestovatele do destinací s výskytem infekce MERS-CoV včetně pokynů jak postupovat po návratu, pokud by se u nich vyskytly klinické příznaky možné infekce MERS - CoV. Informace budou v průběhu tohoto týdne v české, anglické a korejské verzi publikovány na

Letiště Praha Ruzyně a dalších 4 letišť s mezinárodním statutem stejně jako na webu MZ ČR a SZÚ.



MUDr Martina Havlíčková

Zdroj:

<http://www.wpro.who.int/mediacentre/releases/2015/201506010/en/>

http://www.who.int/csr/disease/coronavirus_infections/en/

www.ecdc.europa.eu

www.promedmail.org

www.mzcr.cz