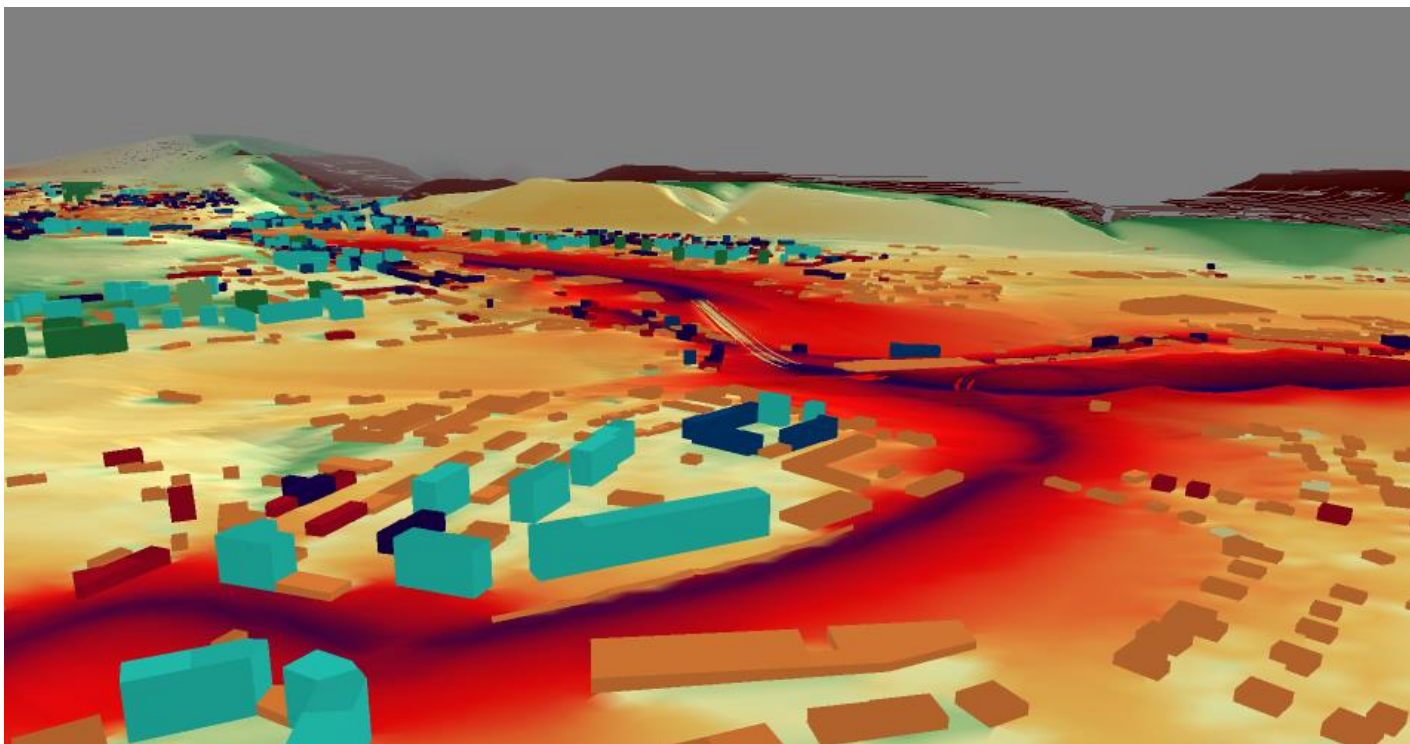


Strategické hlukové mapy ČR



Směrnice Evropského parlamentu a Rady 2002/49/ES o hodnocení a řízení hluku ve venkovním prostředí

- ✓ označovaná též jako Směrnice END
(Environmental Noise Directive, „Směrnice END“)
- ✓ gestorem je Ministerstvo zdravotnictví
- ✓ spolugestorem Ministerstvo životního prostředí (tiché oblasti ve volné krajině).

Cílem směrnice je definovat společný přístup k prevenci a k omezení škodlivých a obtěžujících účinků hluku ve venkovním prostředí

Vztahuje se na hluk ve venkovním prostředí

- ✓ v okolí hlavních silnic
- ✓ v okolí hlavních železnic
- ✓ v okolí hlavních letišť
- ✓ v aglomeracích

Porovnání stejných ukazatelů hluku v zemích EU

- ✓ L_{den} – posouzení celkové míry obtěžování hlukem
- ✓ L_n – posouzení míry rušení spánku

Součástí Strategického hlukového mapování je:

- ✓ prostřednictvím strategických hlukových map určit míru expozice hluku obyvatelstva
- ✓ zpřístupnit informace o hluku a jeho účincích veřejnosti
- ✓ na základě SHM vytvořit a přijmou **akční plány** snižování hluku v oblastech, ve kterých jsou překročeny hodnoty mezních ukazatelů (MD, Krajské úřady)

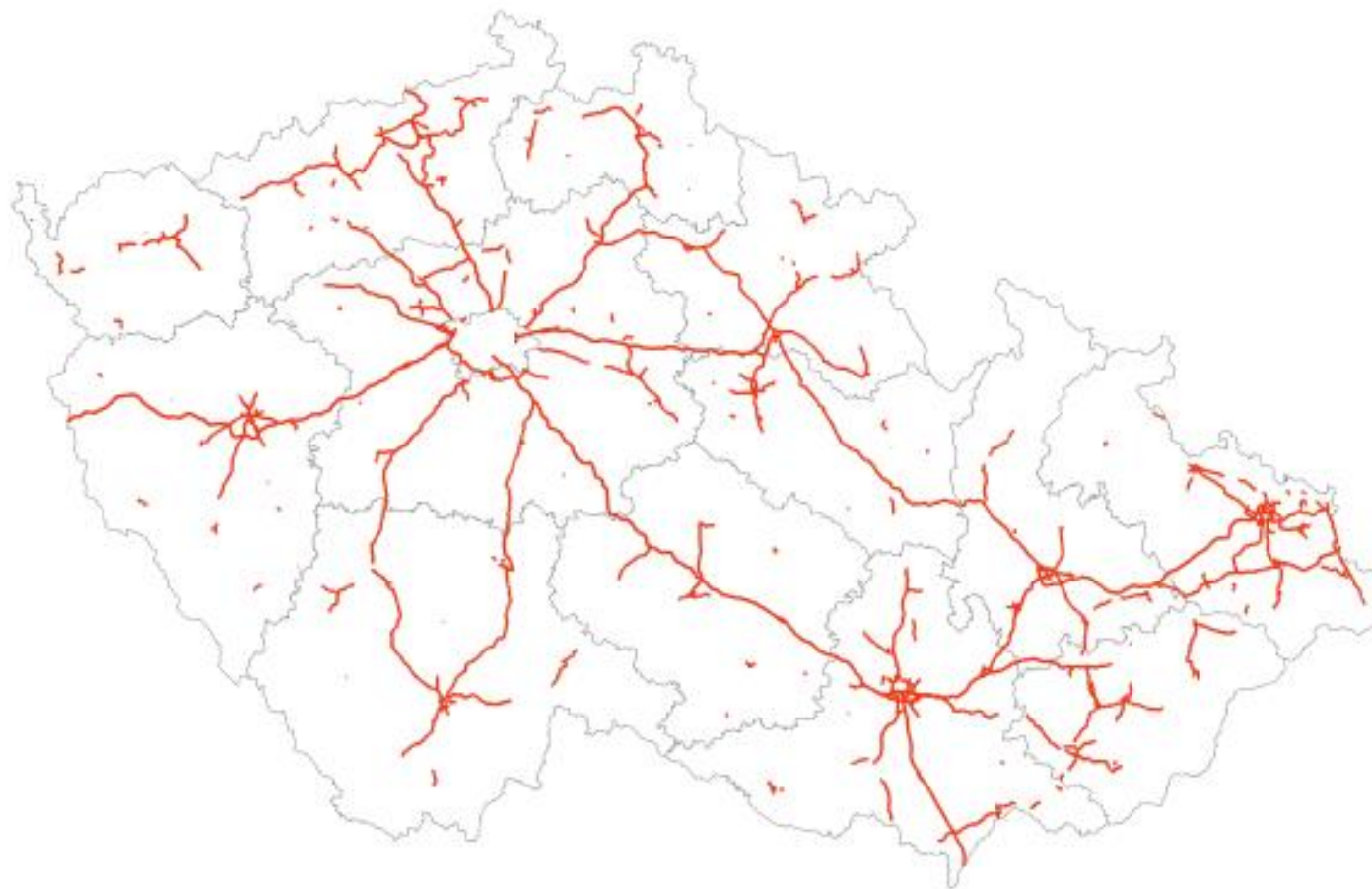
Hlukovým mapováním rozumíme:

- ✓ grafická prezentace údajů o stávající hlukové situaci s použitím **vypočítaných** hodnot hlukových indikátorů
- ✓ určení počtu exponovaných osob ve vypočítaných hlukových 5 dB pásmech
- ✓ určení počtu školských a lůžkových zdravotnických zařízení ve vypočítaných hlukových pásmech

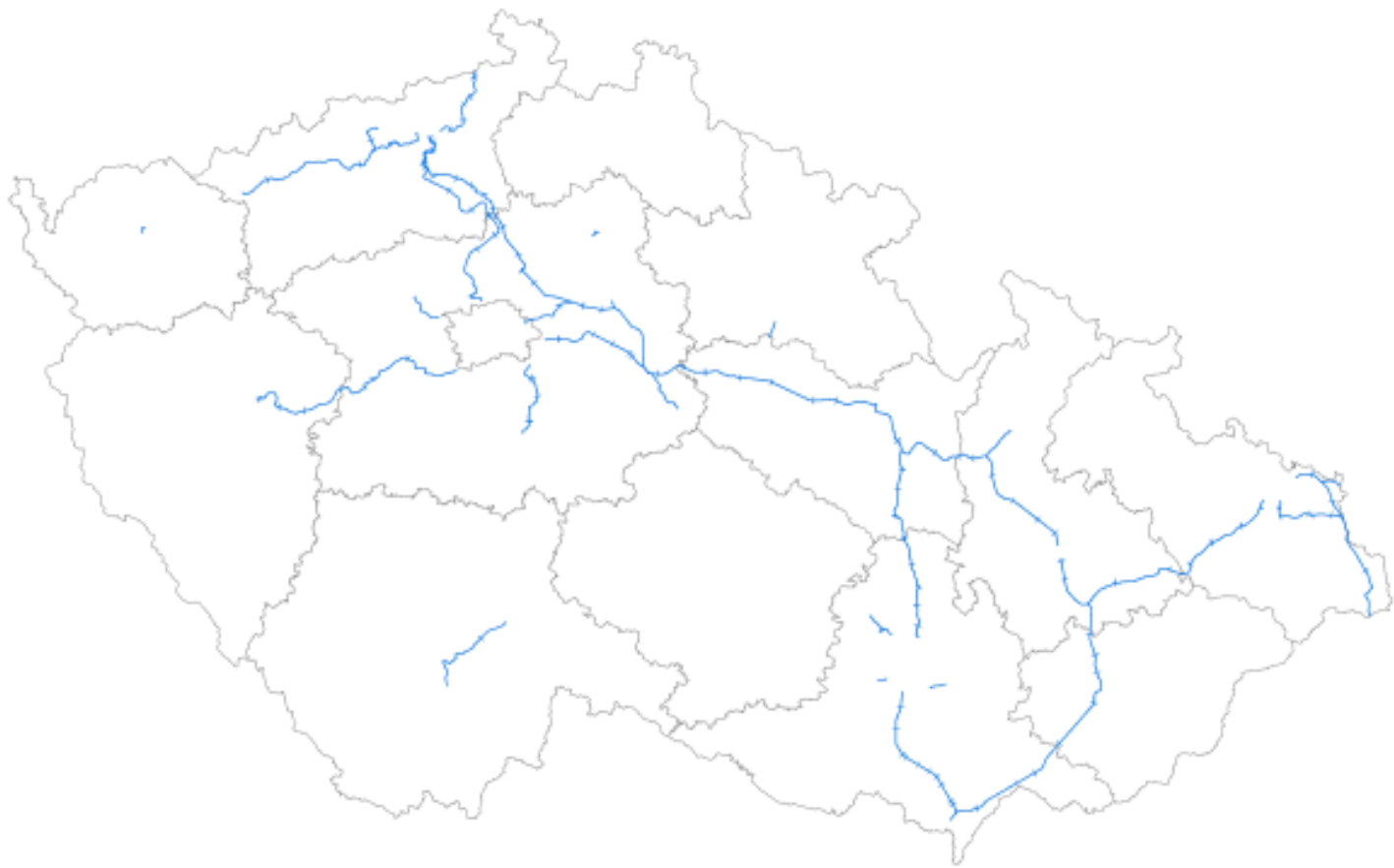
II kolo - 2012

- ✓ Silnice, po nichž projede více než 3 000 000 vozidel /rok
- ✓ Železnice, po nichž projede více než 30 000 vlaků /rok
- ✓ Letiště, které má více než 50 000 vzletů nebo přistání /rok
- ✓ Aglomerace s více než 100 000 obyvateli (určí členský stát)

II. kolo - Silnice

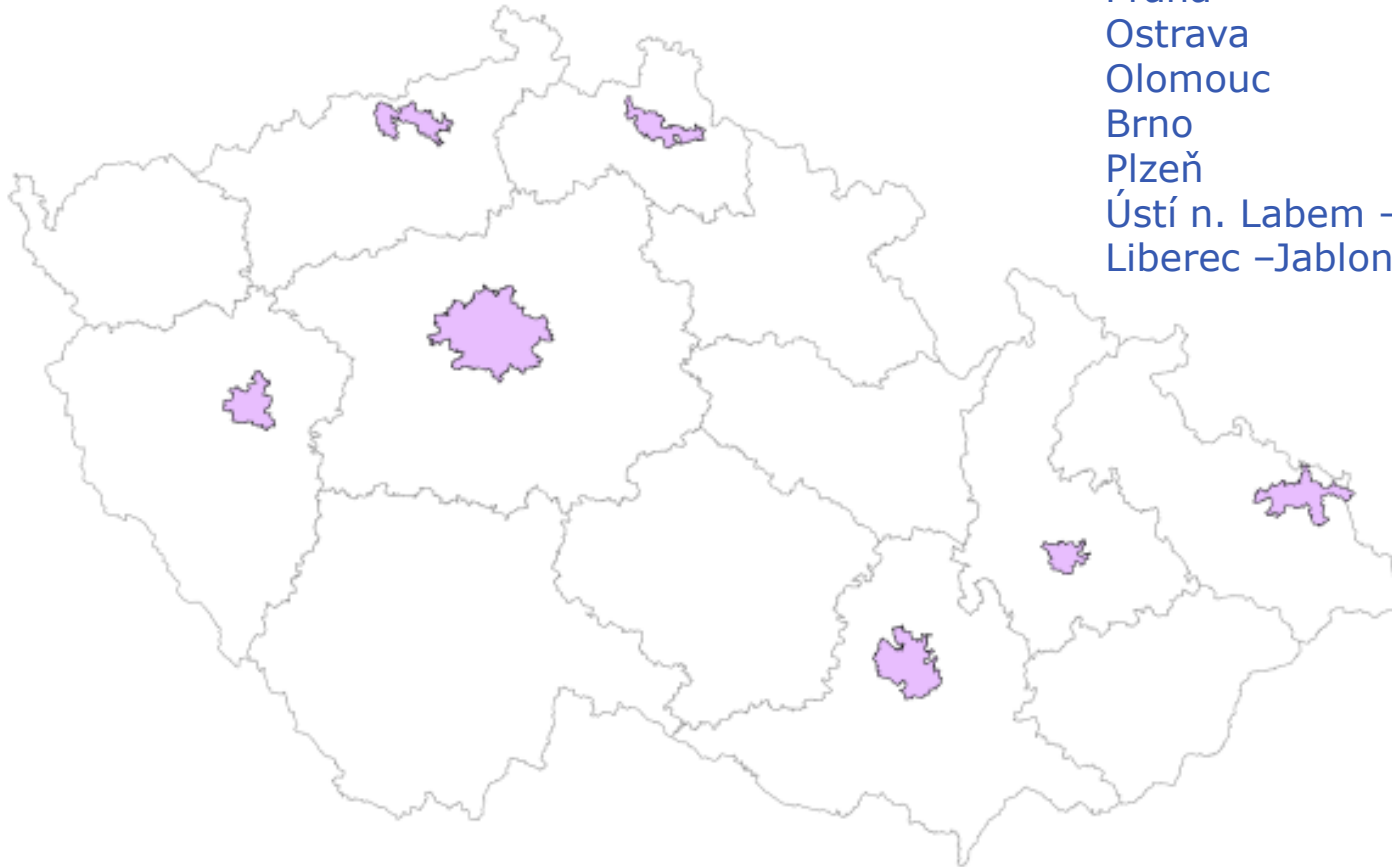


II. kolo - Železnice



II. kolo - Aglomerace

Praha
Ostrava
Olomouc
Brno
Plzeň
Ústí n. Labem –Teplice
Liberec –Jablonec n. Nisou



Děkuji za pozornost