

KATEGORIZACE PRACÍ VE ZDRAVOTNICTVÍ, VYBRANÉ OTÁZKY

**Jaromír Šamánek,
SZÚ Praha
samanek@szu.cz**

Cíl prezentace

- ▶ Na vybraném příkladu se zamyslet nad možnostmi a omezeními kategorizace prací a z ní vyplývajícího informačního systému.
- ▶ Pro ty, kteří nepracují s IS KaPr je to ukázka analýz, které systém poskytuje.
- ▶ Zvolil jsem zdravotnictví a v něm práci zdravotní sestry.

Proč zdravotnictví?

- ▶ Jeden z největších zaměstnavatelů.
- ▶ Je všude (v každém okrese).
- ▶ Zdravotníci jsou vystaveni pestré směsici faktorů, které často dosahují zdravotně významných úrovní.
- ▶ Expozice kolísá a obtížně se podchycuje.
- ▶ Celkový pohled může být inspirující pro OOVZ, zdravotní ústavy i ostatní.

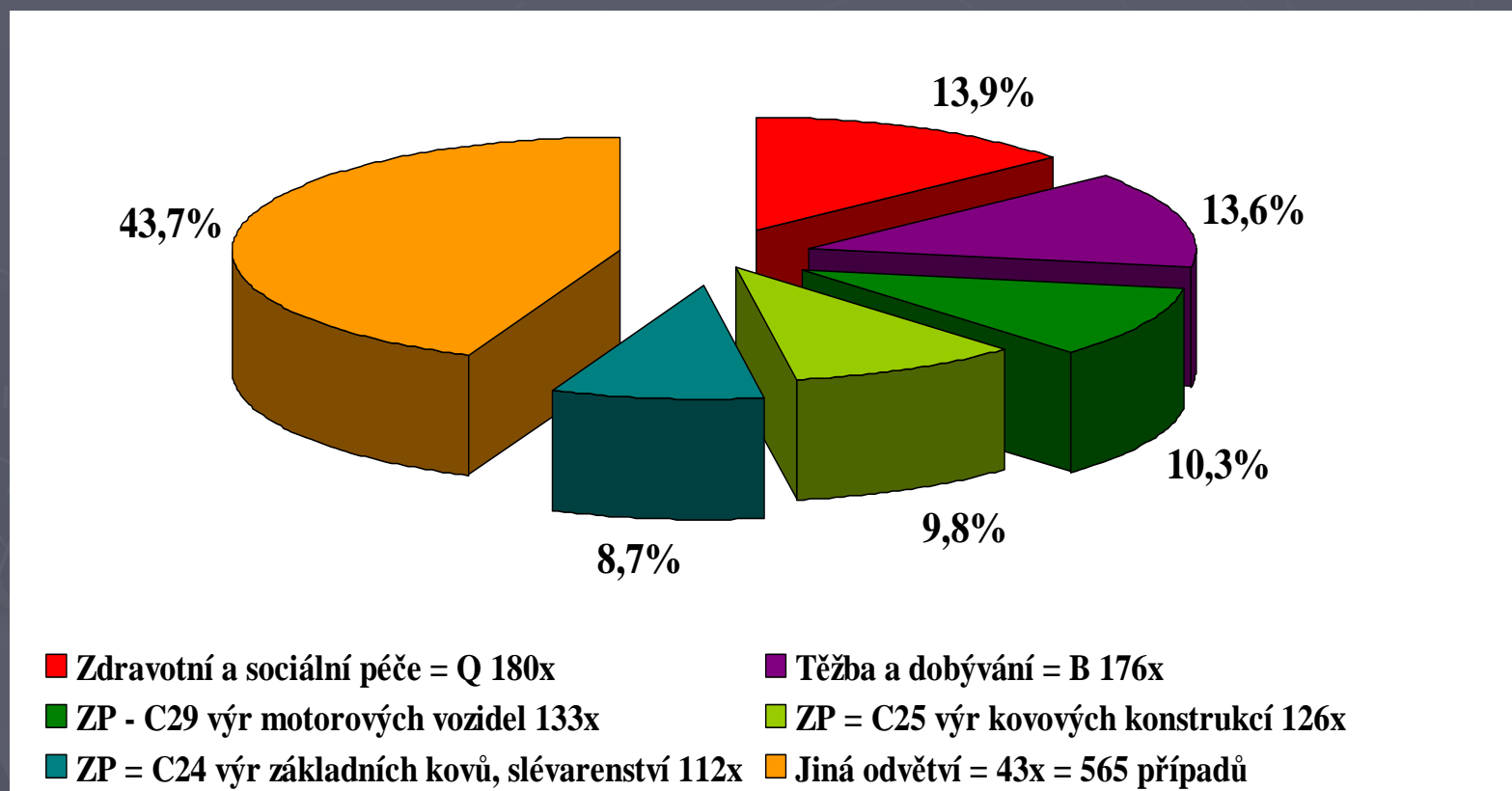
Možnosti hodnocení vlivu prostředí na zdraví

- ▶ Hodnocení expozice
- ▶ Hodnocení účinku

Hodnocení podle účinků (NzP)



Odvětví ekonomických činností s nejvyšším zastoupením profesionálních onemocnění

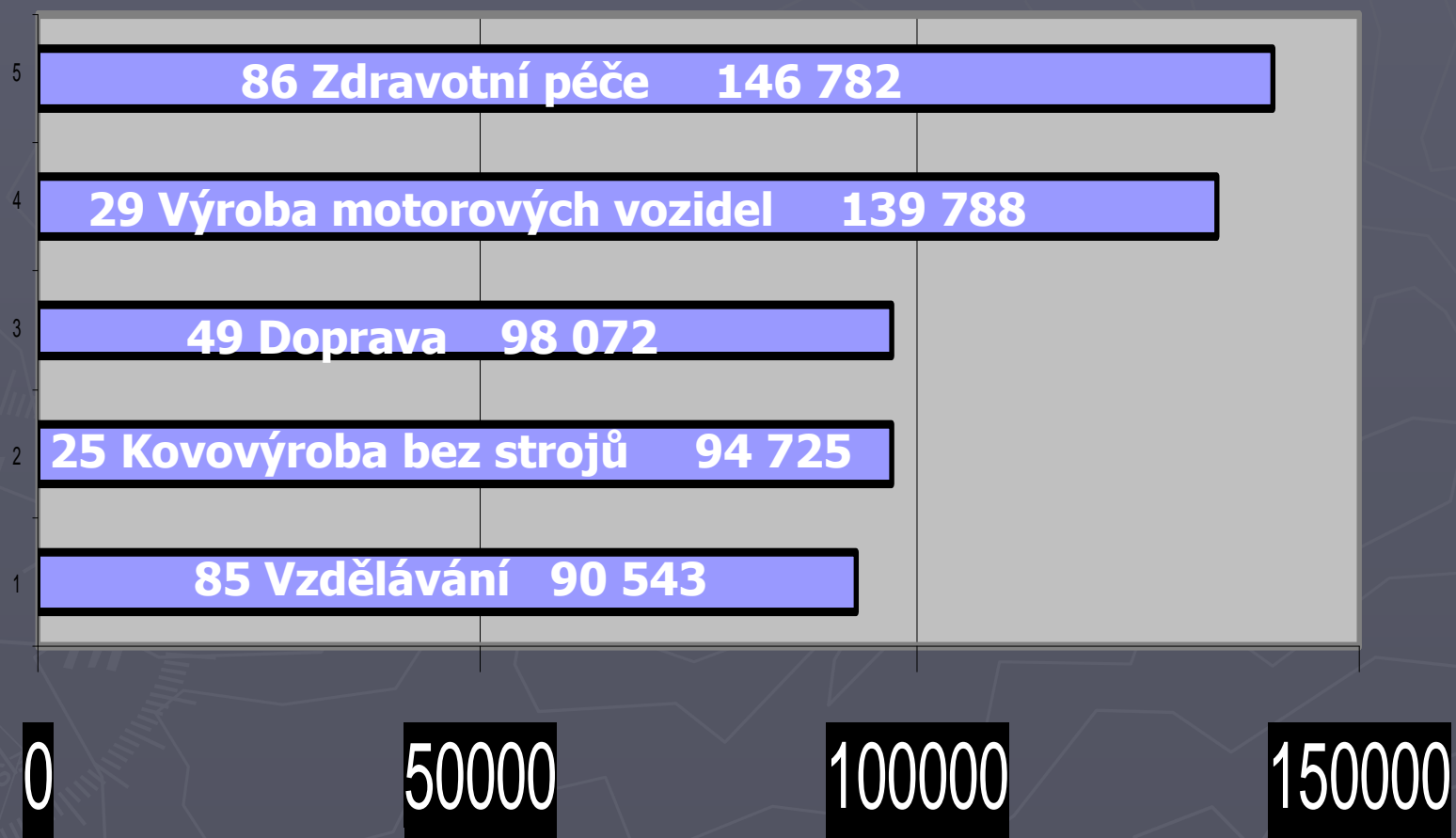


Dle Fenclová, Urban, Konference Monitoringu, Milovy
2011 (NzP za rok 2010)

Hodnocení podle expozice – IS KaPr

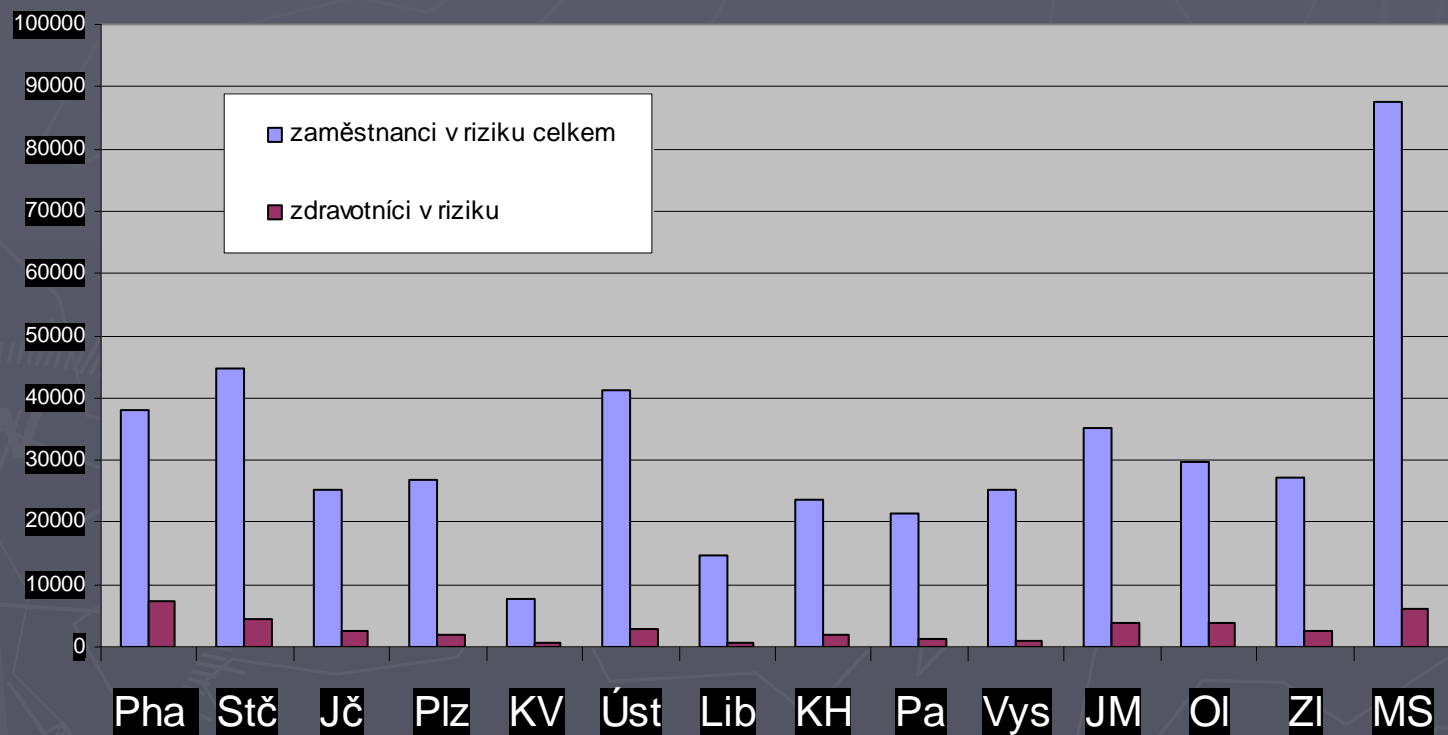
Hodnocení podle expozice

CZ NACE, počty kategorizovaných 2+2R+3+4

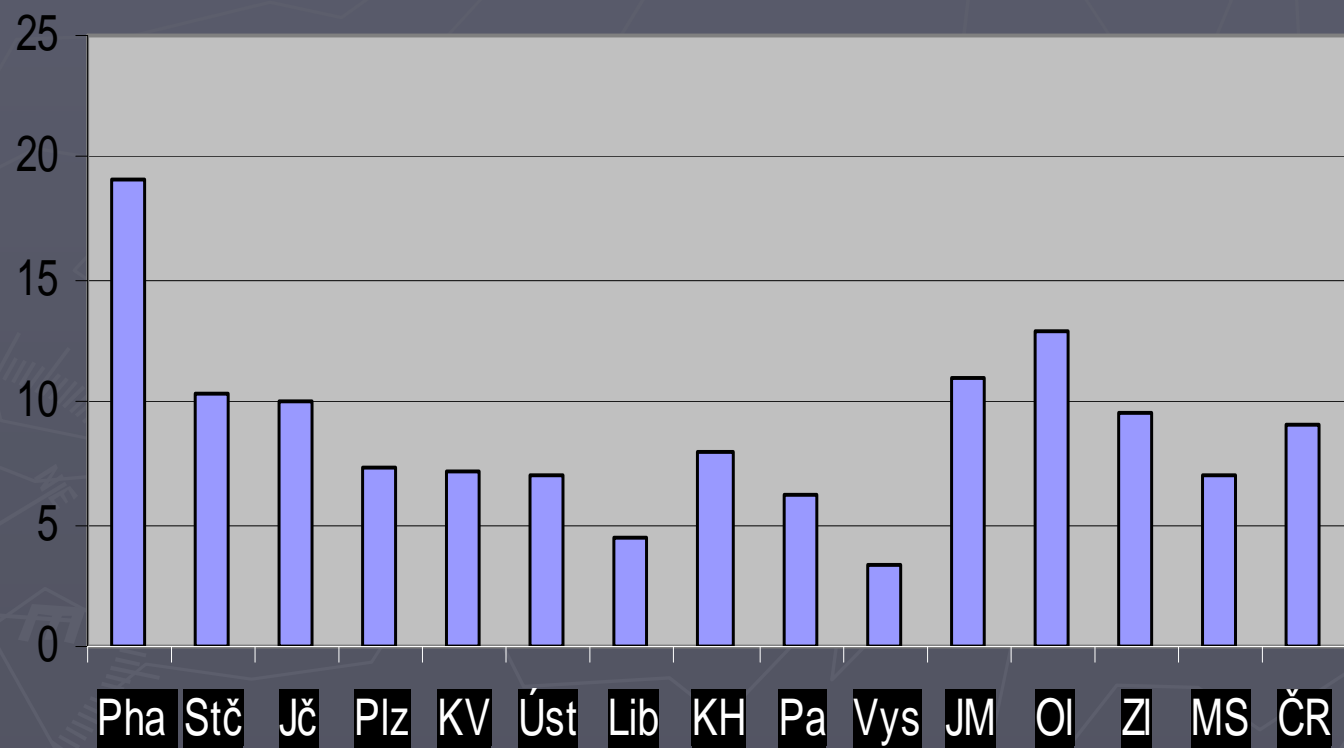


Zaměstnanci v. zdravotníci podle krajů 2R+3+4

Zaměstnanci v riziku



Zdravotníci v. ostatní v riziku v %



Jaká tedy je práce zdravotníků z pohledu IS KaPr?

- ▶ Zvolil jsem sondu do jedné zdravotnické profese, tedy práce sestry.

Práce sestry

- ▶ Chtěl jsem konkrétní sestru, tedy třeba sestru praktického lékaře,
- ▶ jsme však vázáni CZ-ISCO

22000 Specialisté v oblasti zdravotnictví

- ▶ **22100** Lékaři (kromě zubních lékařů)
 - 22200** Všeobecné sestry a porodní asistentky se specializací
 - 22300** Specialisté v oblasti tradiční a alternativní medicíny
 - 22400** Nelékařští praktici
 - 22500** Veterinární lékaři
 - 22600** Ostatní specialisté v oblasti zdravotnictví
- ▶ nebo

32000 Odborní pracovníci v oblasti zdravotnictví



32100 Zdravotničtí a farmaceutičtí technici a laboranti

32200 Všeobecné sestry a porodní asistentky bez specializace

32300 Odborní pracovníci v oblasti tradiční a alternativní medicíny

32400 Veterinární technici a asistenti

32500 Ostatní odborní pracovníci v oblasti zdravotnictví

Které faktory přicházejí v
úvahu?



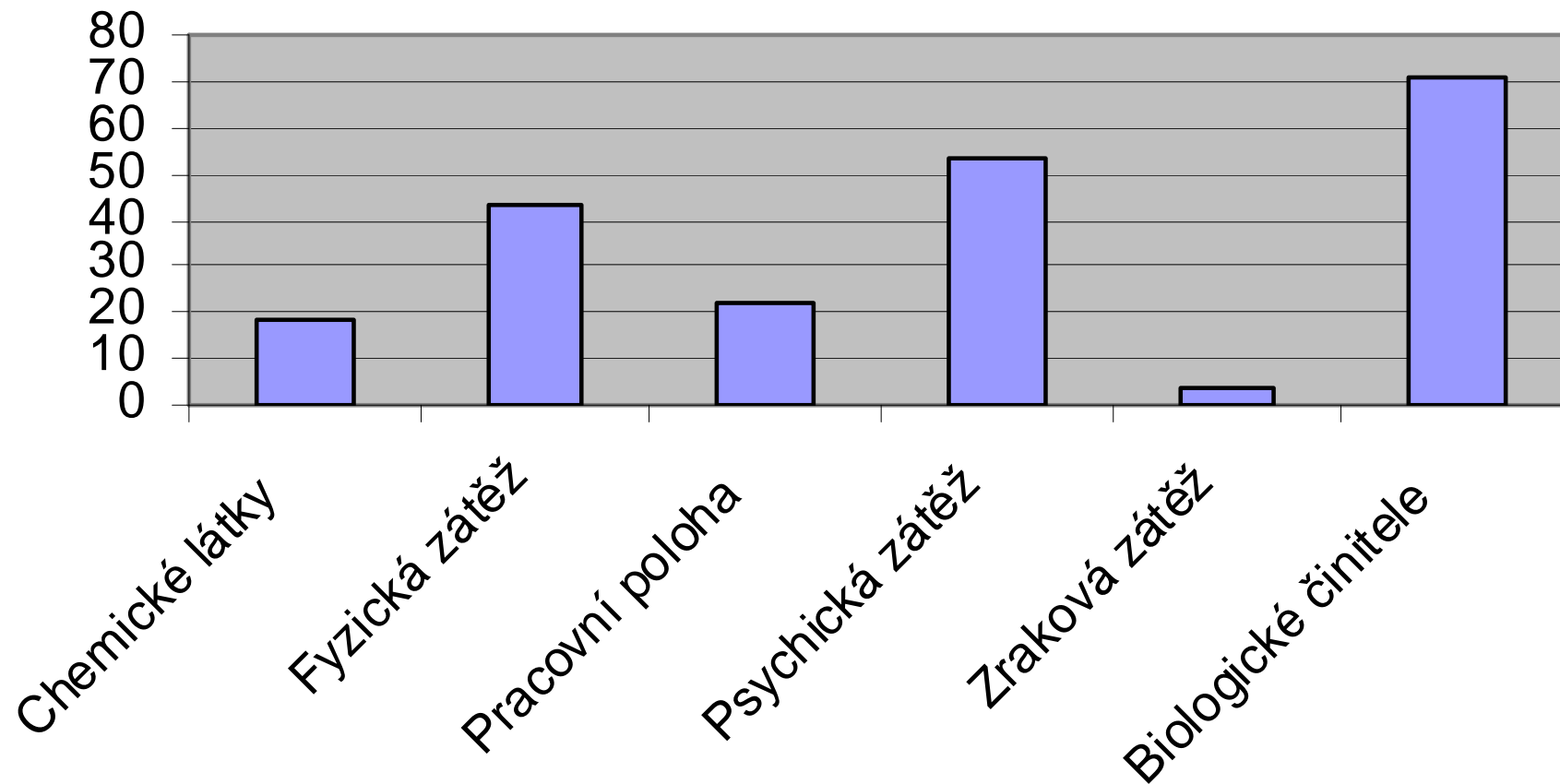
Kategorizace práce diplomovaná sestra všeobecná, faktory pro kategorizaci I

- ▶ 1. Prach
- ▶ 2. Chemické látky
- ▶ 3. Hluk
- ▶ 4. Vibrace
- ▶ 5. Neionizující záření a elektromagnetická pole
- ▶ 6. Fyzická zátěž
- ▶ 7. Pracovní poloha

Kategorizace práce diplomovaná sestra všeobecná, faktory pro kategorizaci II

- ▶ 8. Zátěž teplem
- ▶ 9. Zátěž chladem
- ▶ 10. Psychická zátěž
- ▶ 11. Zraková zátěž
- ▶ 12. Práce s biologickými činiteli
- ▶ 13. Práce ve zvýšeném tlaku vzduchu

Všeobecné sestry a porodní asistentky se specializací (tis) CZ-ISCO 22200



Všeobecné sestry a porodní asistentky se specializací (tis)

CZ-ISCO 22200

Chemické látky	19	97
Hluk	0,7	89
Neionizující záření a elmag.pole	1,4	94
Fyzická zátěž	43,6	95
Pracovní poloha	23	94
Zátěž teplem	0,6	97
Psychická zátěž	53,4	95
Zraková zátěž	3,4	94
Biologické činitele	71	95
Celkem 2+2R+3+4	72,5	95
2R+3+4	19,8	94

K jednotlivým faktorům



Chemické látky

Všeobecné sestry a porodní asistentky se specializací (tis) CZ-ISCO 22200

problémy

1. Hodnocení podle PEL či NPK-P – nepřichází v úvahu, protože případná expozice je nárazová, nepředvídatelná a nízká - tedy neměřitelná (výjimka – operační sály)
2. Hodnocení podle karcinogenity, senzibility apod. je vázáno na R věty

Chemické látky II

22200 Všeobecné sestry a porodní asistentky

se specializací – závěr

- ▶ V obvyklé praxi by mohly přicházet v úvahu léky včetně cytostatik a desinfekční prostředky. Mezi léky mohou být látky karcinogenní (R 45 a 49), mutagení (R 46) či senzibilizující (R42 a R43).
- ▶ U práce ošetřovatelů(lek) či sester tedy z hlediska chemických látek záleží na konkrétní náplni.
- ▶ Jak je to podle IS KaPr?

Chemické látky

Všeobecné sestry a porodní asistentky
se specializací CZ-ISCO 22200

Celkem kategorizovaných	72 558
Chemické látky	Celkem 19 062 2R+3+4 2 212

Chemické látky podrobněji

Všeobecné sestry a porodní asistentky se
specializací CZ-ISCO 22200

CHL celkem	19 062
CHL se závažnými pozdními účinky (karcinogeny, mutageny)	691
CHL s výraznými senzibilizujícími účinky	14 529

Který z dalších faktorů
přichází v úvahu?



Fyzická zátěž

Hodnotí se:

- ▶ Energetický výdej a srdeční frekvence
- ▶ Práce malými svalovými skupinami dynamický a statická
- ▶ Manipulace s břemeny (ženy)
kategorie 2 - občasná manipulace od 15 do 20 kg, častá manipulace od 5 do 15 kg (občasná nepřesahuje 30 min za 8h směnu, časté zvedání přesahuje oněch 30 min), kumulativní hmotnost >4 500 kg <6 500

Fyzická zátěž

Všeobecné sestry a porodní asistentky se
specializací CZ-ISCO 22200

Celkem kategorizovaných	72 558
Fyzická zátěž	Celkem 43 676 2R+3+(4) 12 759

Další faktor

Pracovní poloha



Pracovní poloha

Hodnotí se:

- ▶ Podmíněně přijatelné a nepřijatelné polohy zaujímané na dobu vyšší než stanovený limit. Pro kategorii 2 -
- ▶ doba práce v podmíněně přijatelných podobách přesahuje 100 min/8h a
- ▶ doba práce v nepřijatelných prac. polohách přesahuje 20 min/8h.

Pracovní poloha

Všeobecné sestry a porodní asistentky se
specializací CZ-ISCO 22200

Celkem kategorizovaných	72 558
Pracovní poloha	Celkem 23 053 2 R+3+(4) 487

Další faktor

Psychická zátěž



Psychická zátěž

Hodnotí se:

- ▶ monotonie
- ▶ vnucené pracovní tempo
- ▶ třísměnný nebo nepřetržitý režim
- ▶ pouze noční doba

Psychická zátěž

Všeobecné sestry a porodní asistentky se specializací CZ-ISCO 22200

Celkem kategorizovaných	72 558
Psychická zátěž	Celkem 53 423 2 R+3+(4) 4 080

a poslední faktor

Práce s biologickými činiteli



Práce s biologickými činiteli I

- ▶ Kategorie druhá
- ▶ Do kategorie druhé se zařazují práce, jejichž obvyklou součástí nejsou činnosti spojené s **vědomým záměrem** zacházet s biologickými činiteli nebo jejich zdroji nebo přenašeči, ale ze současné úrovně poznání nebo z vyhodnocení rizika provedeného v souladu se zvláštním právním předpisem⁴⁾ vyplývá, že je při jejich vykonávání pravděpodobnost expozice biologickým činitelům 2 až 4 skupiny vyšší než u ostatní populace.

Práce s biologickými činiteli II

- ▶ Pojem „skupina“ se vztahuje na nebezpečnost činitele. Skupina 2 jsou běžní původci nákaz, skupina 3 – mohou způsobit závažné nákazy, jsou nebezpeční i epidemiologicky a existuje profylaxe a léčba. Skupina 4 je nebezpečnější než skup. 3.
- ▶ Absence „vědomého záměru“ odlišuje práci kategorie 2 od kategorií vyšších.

Práce s biologickými činiteli III

Všeobecné sestry a porodní asistentky se
specializací CZ-ISCO 22200

Celkem kategorizovaných	72 558
Biologické činitele	Celkem 71 015 2 R+3+4 11 134

Jací biologičtí činitelé?

32310 Ošetřovatelé, všeobecné zdravotní sestry

BIO ČINITELÉ	Celkem	Ženy
Celkem BIO	71 015	95 %
Hepatitida B	13 720	95 %
Hepatitida C	9 009	97 %
Hepatitida A	1 418	91 %
TBC	1 287	97 %

Děkuji za pozornost

