

Národní registr nemocí z povolání (NRNP)

Aktuální stav registru a rekapitulace roku 2017

74. konzultační den skupiny pracovního lékařství, SZÚ

Jan Žofka

19. 4. 2018



Ústav zdravotnických informací a statistiky České republiky
Institute of Health Information and Statistics of the Czech Republic

Ohlédnutí za rokem 2017

- **K 30. 6. 2017 předána data do projektu EODS (Eurostat)**
European Occupational Diseases Statistics
 - Databáze nemocí z povolání z let 2013 – 2015
 - Sledované položky: stát, pohlaví, věk, status zaměstnanosti, ISCO, NACE, dg. dle MKN, závažnost, expoziční faktor
- **K 30. 6. 2017 ukončena reklamační lhůta a provozní podpora**
- **V druhé polovině roku realizovány tyto rozvojové požadavky:**
 - Úprava filtru a seznamu hlášení pro jednotlivé skupiny uživatelů (ZP004)
 - Úprava položek formuláře pro zadání diagnóz a nox (ZP019)
 - Doplnění položky hlášení do „závěru šetření“ (ZP012)
 - Změna notifikace pro uživatele při změně stavu hlášení (ZP020)
 - Zavedení 3 číselníků NOX pro export EODS (ZP059 – požadavek na JTP)
- **Implementace rozvojových požadavků i drobné opravy a úpravy validací mohou zablokovat nevalidní hlášení**

Možnost požádat o odstranění hlášení správce - přesun na fiktivní středisko a KHS (např. chybějící RČ nebo zadané datum odhlášení u neuzavřeného hlášení)

Přehled změn názvů stavů hlášení a kompetencí uživatelů

Pořadí	Původní název stavu záznamu	Nový název stavu záznamu	S N P	K H S	S Z Ú	Ú Z S
1	Rozpracované	Rozpracované na SNZP	X			
2		Rozpracované na SNZP (Prošlo KHS)				
3	Uloženo bez šetření	Uloženo bez šetření na SNZP	X			
4	Předáno k odběru vzorků	Předáno k odběru vzorků na KHS	X	X		
5	Odběr vzorků	Odběr vzorků na KHS		X		
6	Vzorky předány na SNZP		X			
7	Zastaveno na žádost pacienta		X			
8	Předáno k ověření podmínek práce		X	X		
9	Ověření podmínek práce			X		
10	Vráceno s posudkem	Vráceno s vyjádřením na SNZP	X			
11	Vydán posudek o neuznání		X			
12	Vydán posudek o uznání		X			
13	V odvolání		X			
14	Posudek nepotvrzen	Posudek po odvolání nepotvrzen KÚ	X			
15	Posudek potvrzen	Posudek po odvolání potvrzen KÚ	X			
16	Archivováno	Archivováno (odloženo, neuzavřeno)	X			
17	Neuznané s nabytím právních účinků		X			
18	Uznané s nabytím právních účinků	Uznané s nabytím právních účinků (na SZÚ)	X		X	
19	Kontrola SZÚ		X		X	X
20	Ukončeno	Uzavřeno	X		X	X
21	Odhlášeno					X
22	K opravě	K opravě na SNZP	X			

Uzavření dat NRNP za rok 2017

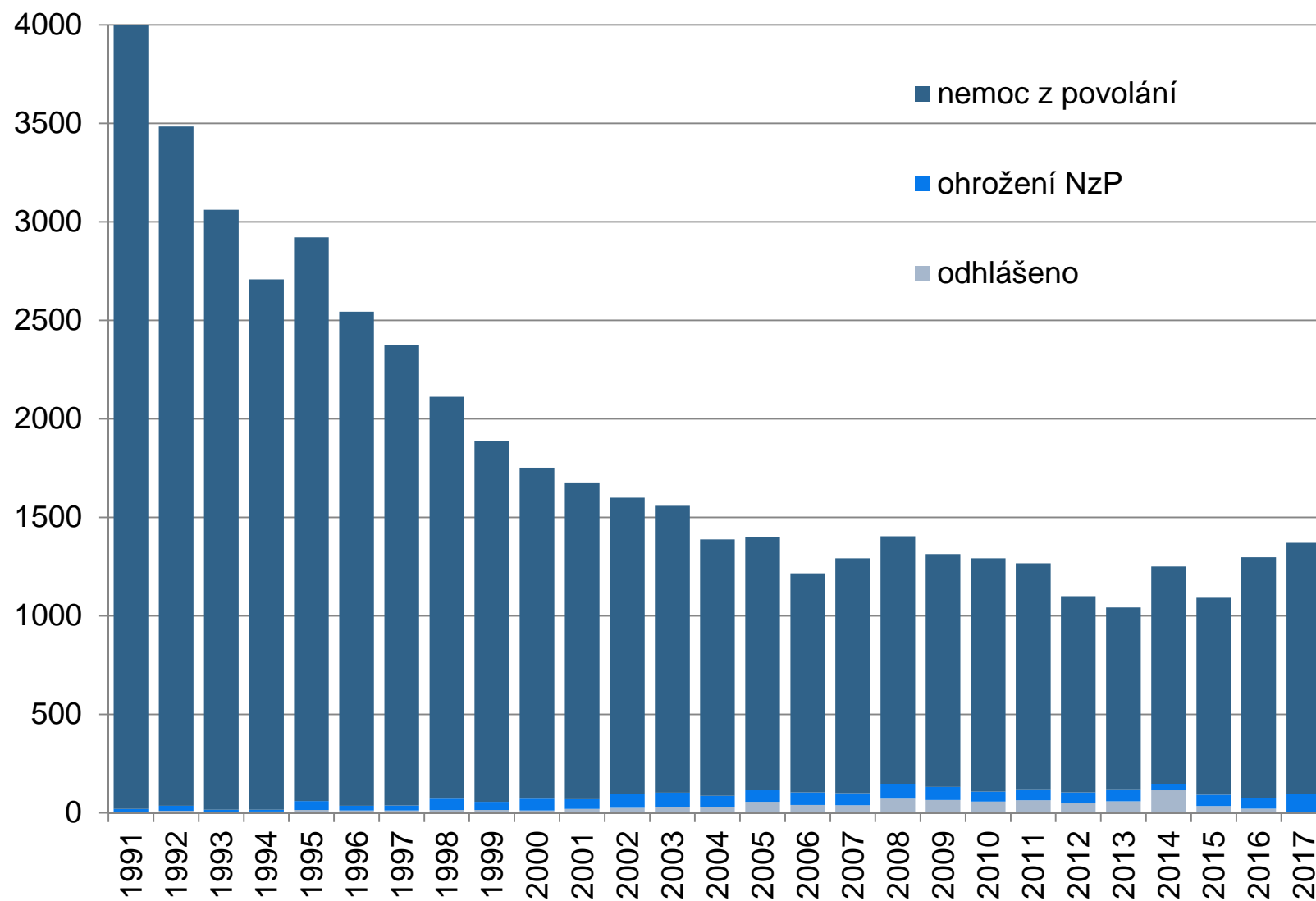
Uzavření dat roku 2017

- Nabytí právních účinků (NPÚ) do 31. 12. 2017
- Vyplnění data NPÚ do 10. 1. 2018 (VMZ č. 373/2011)
- Kontrola SZÚ a vrácení zpět k opravě na SNZP (chyba v přepisu data předání!)

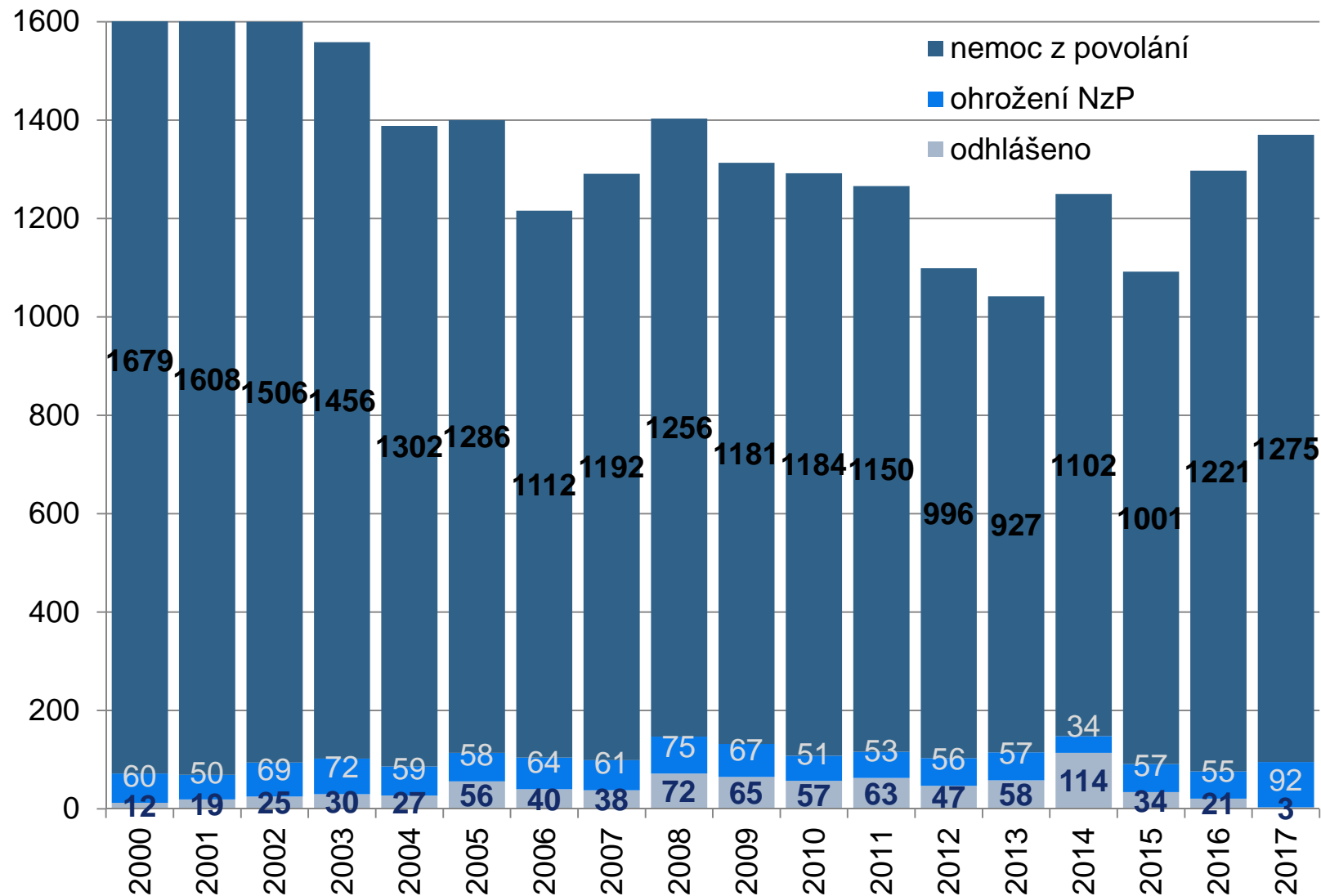
Zjištěná pochybení v datech odevzdaných hlášení

- **Vynechané/nesprávné zadání adresy provozovny dle místa vzniku**
 - nesoulad KHS a kraje vzniku NzP – po přesunu hlášení zpět kvůli chybně uvedené provozovně požádat o změnu KHS správce, provozovnu však musí změnit uživatelé!
 - vznik v zahraničí – adresa provozovny = výběr jiné země podle místa expozice
 - neurčené místo vzniku v ČR – adresa provozovny = neurčené místo v ČR
- **Kombinace VNZ (II.6-8) x DNJZ (II.9,10)**
 - nesoulad položky NzP a diagnózy MKN-10 oproti ev. kódu a exp. faktoru
- **Nesprávné stanovení kódu závažnosti NzP – EODS**
 - Pracovní neschopnost dočasná (A00), trvalá (B00), úmrtí (998), nezjištěno (UNK)

Vývoj hlášených a odhlášených NzP a ohrožení NzP



Vývoj hlášených a odhlášených NzP a ohrožení NzP



Odhlášené případ NzP vč. ohrožení NzP

Statistický rok	Rok odhlášení														Počet	
	2005	2006	2007	2008	2009	2010	2011	2012	2013	2014	2015	2016	2017	2018	odhlášených	
1991			3												3	0,0%
1992			3	1	4		2								10	0,3%
1993			1			1			1		2				5	0,2%
1994	1	1	1		1			1			1				6	0,2%
1995		1	5	5	1				1		1				14	0,5%
1996		2	2	2	1		3	1							11	0,4%
1997			1	3	3	3			1						11	0,5%
1998		2	4	1	1	2	3	1							14	0,7%
1999		2	3		1	2			2	2		1		1	14	0,7%
2000	1	3	1	1	4	1				1					12	0,7%
2001		3	4	2	2	4	1	1	1	1					19	1,1%
2002		4	5	2	4	4	2		2	1			1		25	1,6%
2003		5	7	5	1	3	2	1	2	2		2			30	1,9%
2004		3	6	1	5	2	3	1		2	2	2			27	1,9%
2005		17	14	11	8	1	1	2			1		1		56	4,0%
2006		3	8	12	7	2	1	1	1	2	2	1			40	3,3%
2007			7	15	7	4	1	1		2	1				38	2,9%
2008				12	41	8	4	2		2	1	1	1		72	5,1%
2009					15	36	5	1	2		2		4		65	5,0%
2010						26	13	4	4	4	2	3	1		57	4,4%
2011							13	22	11	10	2	5			63	5,0%
2012								16	16	6	5	4			47	4,3%
2013									27	13	13	3	2		58	5,6%
2014										83	13	11	7		114	9,1%
2015											16	8	10		34	3,1%
2016												1	20		21	1,6%
2017													1	2	3	0,2%
Počet odhlášených	2	46	75	73	106	99	54	55	71	131	64	42	48	3	869	1,6%

Odhlásování případů NzP a ohrožení NzP

1. Historické případy před rokem 1991

Odhlášení přes formulář „historické hlášení“

- chyba validace - nelze zadat datum odhlášení!

2. Případy původního registru 1991-2015

Odhlášení přes formulář „historické hlášení“

- zadat číslo případu, dostupné údaje o případu, bez data odhlášení a následně uložit do stavu rozpracované
- poslat potvrzující mail na SZU, kde stačí pouze uvést číslo tohoto rozpracovaného případu a datum odhlášení

3. Vlastní zadané případy od roku 2016

Vložení data odhlášení v režimu detailu příslušného hlášení

Doplnit datum odhlášení

(chyba - zatím pouze uzavřená hlášení!)

Plánovaný rozvoj NRNP v rámci JTP

Provozní opravy

- Oprava systému vrácení k opravě (položky, DNPÚ)
- Oprava validace data odhlášení
- Oprava systému přidělování KHS
- Úprava systému pro odhlašování nemocí z povolání
- Přidání nového pole pro poznámku
- Zpřístupnit položku provozovny pro opravy
- Formátování IČO

Investiční záměry

- Generování a tisk dokumentů
- Náhled mezi NRNP a KAPR
- Duplikace pro KHS
- Doplnění položek KHS pro měření
- Doplnění funkce stěhování
- Správa parametrů šablon i pro střediska
- Napojení na společnou funkcionalitu validace RČ
- Přidání pole počet vzorků
- Zpětné oznámení SNZP
- Oznámení pro SÚJB, MO, MV
- Tiskové šablony pro KHS
- Napojení na ISPN (ČSSZ)

Kompletní metodika sběru dat

1. Obsah hlášení

- Shrnutí změn, význam registru, legislativa, osoby, kdo má povinnost hlásit
- Rozsah sledovaných údajů o poskytovateli, pacientovi, onemocnění, hygienickém šetření
- Přílohy: seznam položek, číselníky, kontroly, seznamy

2. Uživatelská příručka

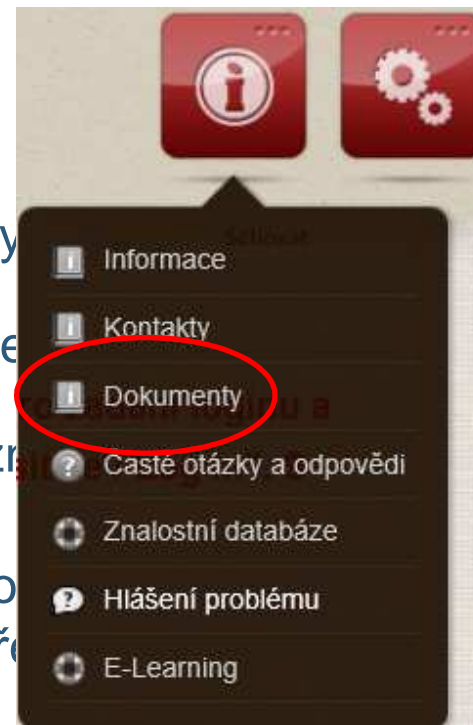
- Shrnutí změn, práce v prostředí JTP, základní postupy
- Návod na vyplňování on-line webového formuláře, role a příslušných funkcionalit
- Návod k funkcionalitě vytěžování dat NRNP

3. Technická specifikace

- Shrnutí změn, datový standard, JTP, Odkazy

4. Zabezpečení dat

- IT zabezpečení přenosu, proces vnitřního zpracování, poskytování dat, rozvoj registru dle e Governmentu



Statistický rok : 2017 Typ hlášení : Vše
 Pohlaví : Vše Zobrazit podle : kapitol seznamu nemocí z povolání
 Kapitola : Vše

View Report

1 of 1 100% Find | Next

Registr: NRNP

Oblast registru: NRNP



Hlášené nemoci z povolání podle seznamu nemocí a území vzniku NzP

Statistický rok :	2017	Typ Hlášení :	Vše
Pohlaví :	Vše	Zobrazit podle :	kapitol seznamu nemocí z povolání

Kapitola	Položka	Nemoc z povolání	Celkem	Pohlaví		Kraj														
				muž	žena	PHA	STC	JHC	PLZ	KAR	UST	LIB	HRA	PAR	VYS	JHM	OLO	ZLI	MSK	neznámý
I		Nemoci z povolání způsobené chemickými látkami	7	5	2				4									2		1
	I.	způsobené chemickými látkami	7	5	2				4									2		1
II		Nemoci z povolání způsobené fyzikálními faktory	857	446	411	14	39	91	65		41	38	25	29	6	20	102	23	364	
	II. ost.	ostatní	5	4	1		4						1							
	II. 04	percepční kochleární vada sluchu způsobená hlukem	19	18	1	1		1					1	1	1		2	2	10	
	II. 06-08	nemoci z vibrací	241	235	6		3	30	10		7	2	4	12	2	13	14		144	
	II. 09-12	nemoci z DNJZ	592	189	403	13	32	60	55		34	36	19	16	3	7	86	21	210	
III		Nemoci z povolání týkající se dýchacích cest, plic a pobřišnice	157	115	42	2	10	7	31		3	1	5	8	2	11	12	1	64	
	III. ost.	ostatní	87	81	6	2	4	2	4		1	1	2	1	1	2	10		57	
	III. 10	astma bronchiální včetně alergických onemocnění horních cest dýchacích	69	33	36		6	5	27		2		3	7		9	2	1	7	
	III. 06	rakovina plic z radioaktivních látek	1	1											1					
IV		Nemoci z povolání kožní	177	93	84	8	6	12	25	9	11	5	8	18	7	22	11	11	24	
	IV.	kožní	177	93	84	8	6	12	25	9	11	5	8	18	7	22	11	11	24	
V		Nemoci z povolání přenosné a parazitární	171	44	127	7	5	9	7	1	5	2	31	17	4	23	31	1	20	8
	V. 01	nemoci přenosné a parazitární	135	18	117	3	5		6	1	5	1	28	17	1	22	27	1	18	
	V. 02	nemoci přenosné ze zvířat na člověka	28	19	9	4		9	1			1	3		3	1	4		2	
	V. 03	nemoci přenosné a parazitární vzniklé v zahraničí	8	7	1														8	
VI		Nemoci z povolání způsobené ostatními faktory a činiteli	1		1			1												
	VI.	způsobené ostatními faktory a činiteli	1		1			1												
NZP		Nemoc z povolání celkem :	1278	657	621	31	52	115	123	10	47	45	65	70	18	76	145	35	438	8
Ohr NzP		Ohrožení nemocí z povolání celkem :	92	46	46	0	8	5	9	0	13	1	4	2	1	2	11	1	35	0
Total		Celkem :	1370	703	667	31	60	120	132	10	60	46	69	72	19	78	156	36	473	8

Děkuji za pozornost a spolupráci

- **Pro technické problémy týkající se fungování aplikace:**
Helpdesk ÚZIS – tel.: 222 269 999, email: helpdesk.registry@uzis.cz
- **Pro metodické dotazy:**
zástupce správce registru
Mgr. Jan Žofka, – tel.: 224 972 880, e-mail: jan.zofka@uzis.cz
zástupci zpracovatele registru
doc. MUDr. Pavel Urban, CSc. - tel.: 267 082 652, e-mail: pavel.urban@szu.cz
MUDr. As. Zdenka Fenclová, CSc. - tel. 224 964 526, e-mail: zdenka.fenclova@LF1.cuni.cz
administrátoři zpracovatele - tel.: 267 082 653, email: registrnzp@szu.cz
- **Užitečné odkazy**
Veřejná prezentace NRNP na webu JTP
<http://eregpublic.ksrzis.cz/cms/web/NZIS/Stranky/NRNP.aspx>

Seznam poskytovatelů oprávněných k uznávání NzP
http://www.mzcr.cz/Verejne/obsah/poskytovatele-k-uznavani-nemoci-z-povolani_3706_5.html
- **Prezentace dat v rámci ÚZIS ČR**
Zdravotnická ročenka ÚZIS ČR - <http://www.uzis.cz/category/edice/publikace/rocenky>
Regionální reporting - <http://reporting.uzis.cz/>