

Profesionální onemocnění hlášená v roce 2018 ve vazbě na kategorizaci prací

Kučera Ivan
KHS Královéhradeckého kraje

konzultační den SZÚ
25.4.2019

Základní rozdíly třídění profesionálních onemocnění

dle kapitol NV
č. 290/1995 Sb.

dle vyhlášky
č. 432/2003 Sb.

**Kapitola I.
Chemické látky**

**Faktor
Chemické látky**

Dermatózy
z chemických látek
a přípravků

**Kapitola II.
Fyzikální vlivy**

Ionizující a tepelné zář.
atmosf. přetlak

Hluk

Vibrace

Fyzická zátěž

Faktor - Hluk

Faktor - Vibrace

Faktor - Fyzická zátěž

**Kapitola III.
Dýchací systém**

Faktor - Prach

**Kapitola IV.
Kožní nemoci**

Dermatózy
z chemických látek
a přípravků

Dermatózy
z rostlin, biol. látek,
fyzikálních faktorů

**Kapitola V.
Infekční nemoci**

Faktor - Biologické činitele

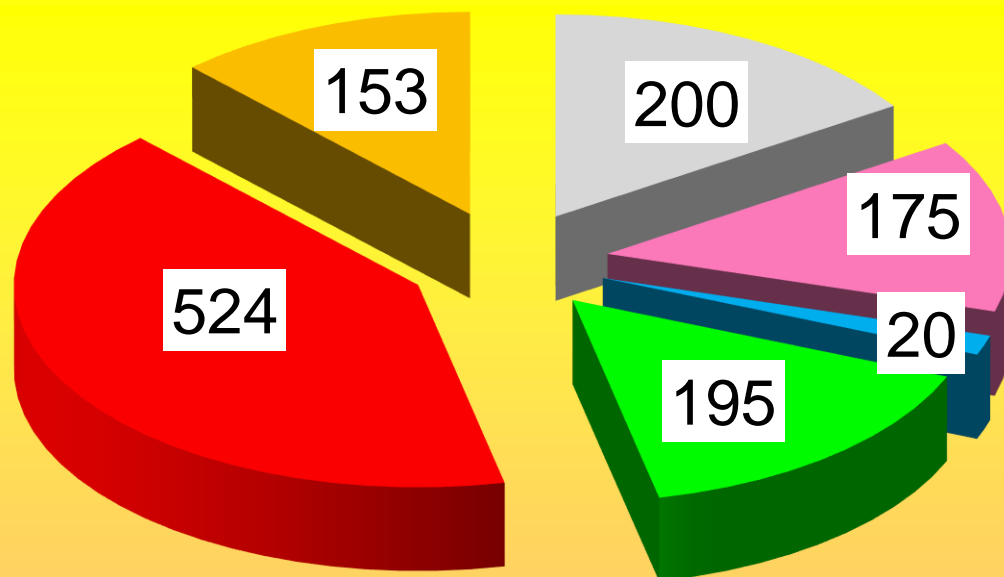
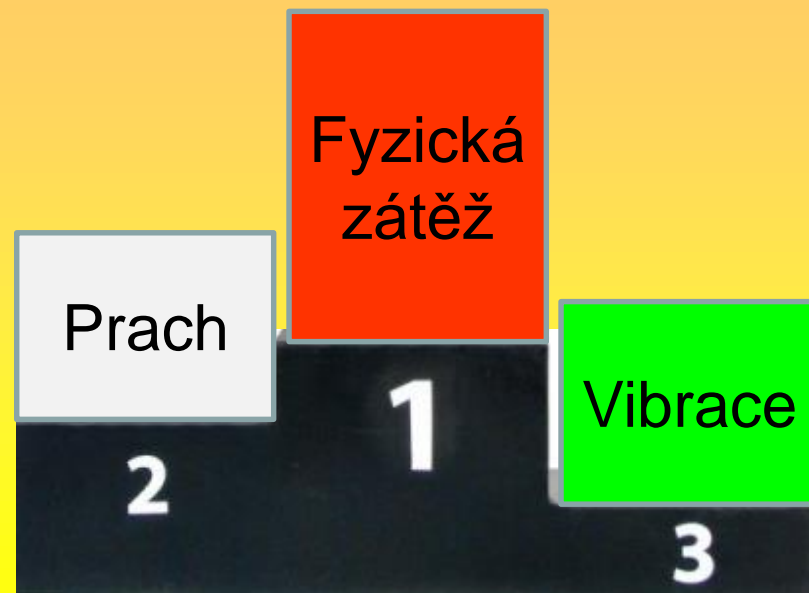
**Kapitola VI.
Ostatní faktory**

Počet hlášených profesionálních onemocnění v roce 2018

dle Vyhlášky č. 432/2003 Sb.

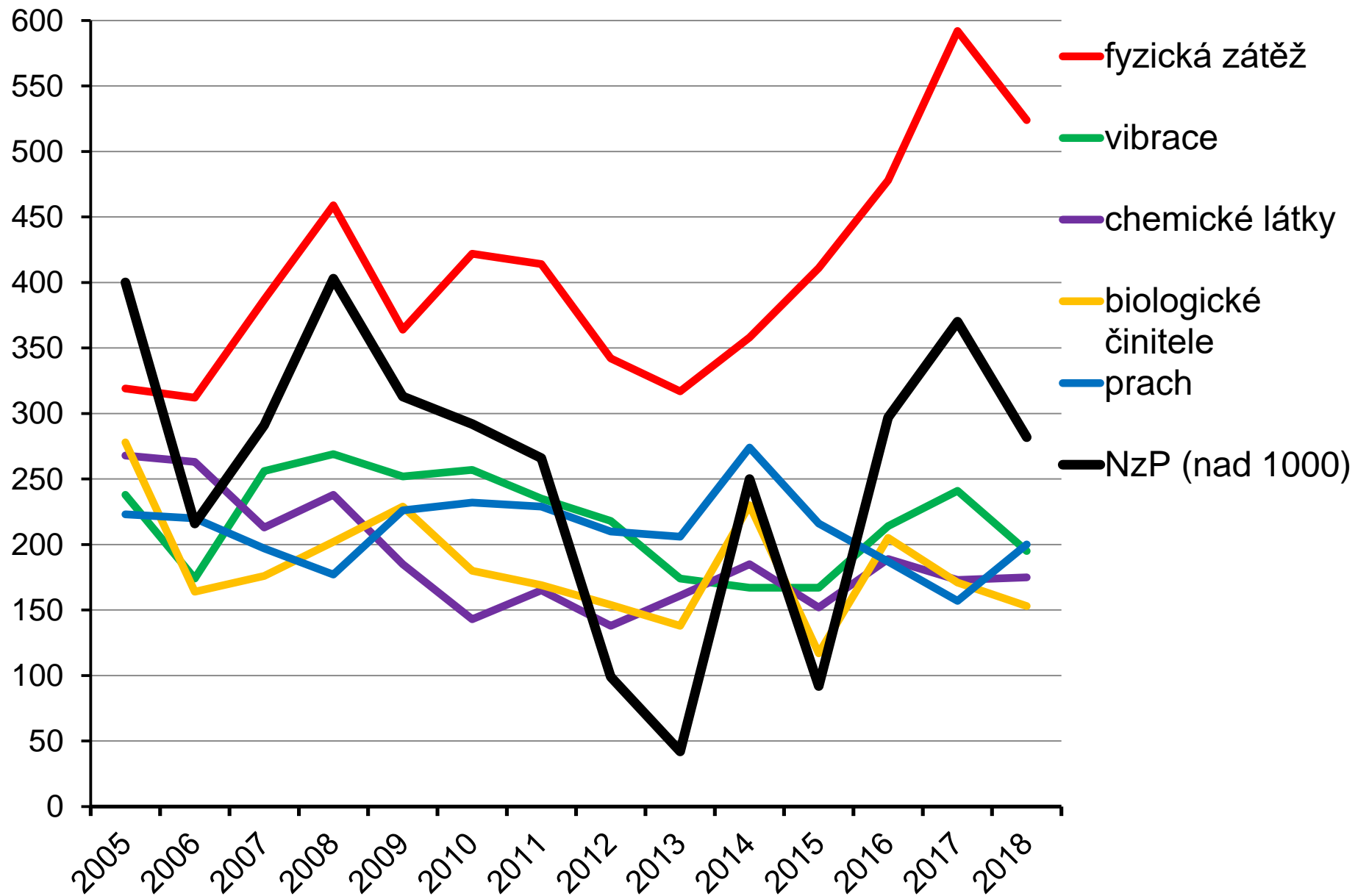
**Celkem 1 282 u 1 034 osob
(204 osob více než 1 nzp)**

Celkem 1 222 nzp, 60 ohrožení

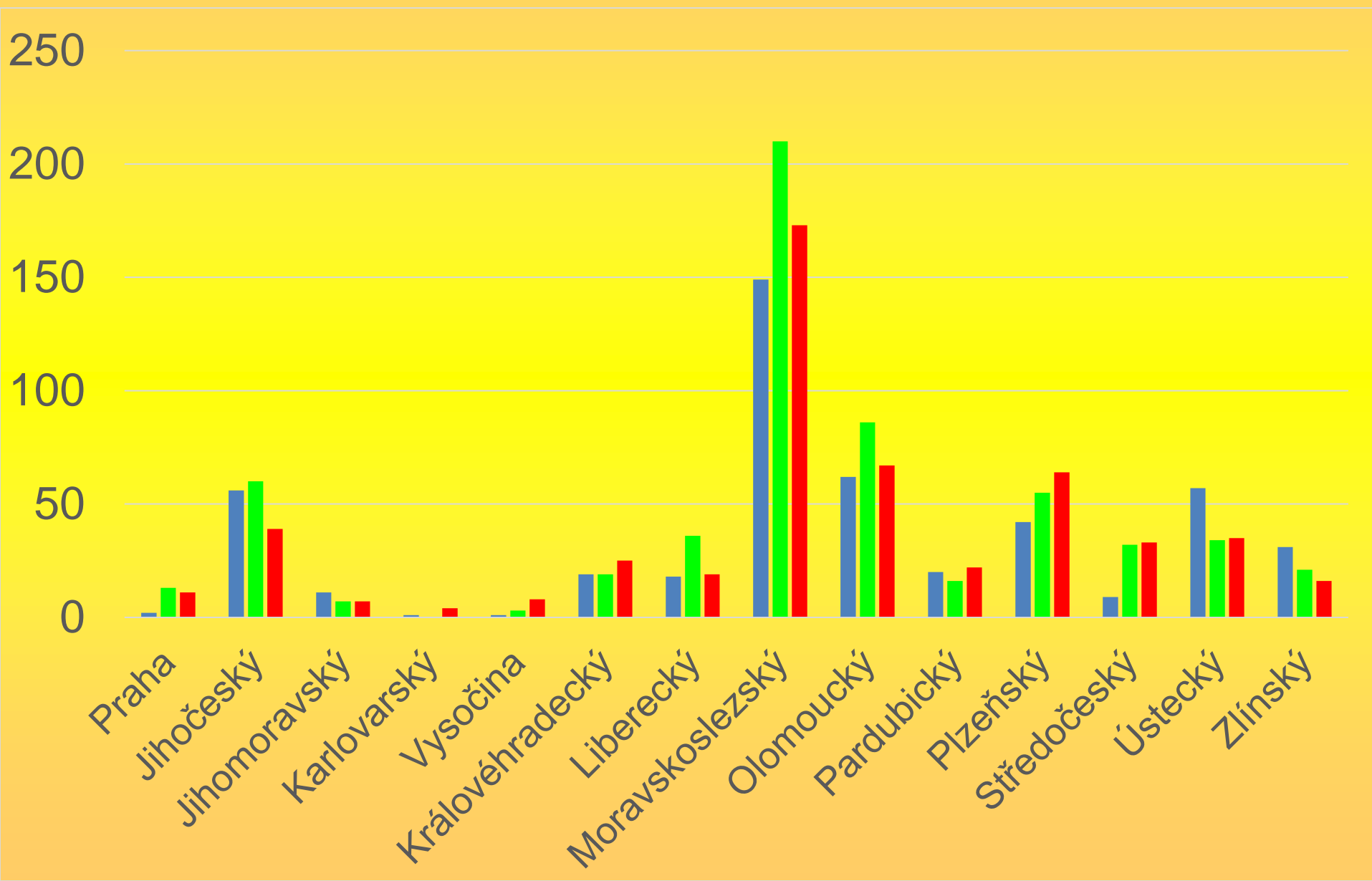


- prach (200)
- chemické látky (175)
- hluk (20)
- vibrace (195)
- Fyzická zátěž (524)
- biologické činitele (153)

Počet hlášených profesionálních onemocnění v roce 2005-2018 dle faktorů Vyhlášky č. 432/2003 Sb.



Počet hlášených profesionálních onemocnění kapitola II, položka 9 a 10 (fyzická zátěž) v roce 2016, 2017 a 2018



CZ-ISCO

Profese

Název práce (dle KaPr)

Kategorie rozhodujícího faktoru
dle zaměstnavatele



uklizečka

Kategorie rozhodujícího faktoru

Zaměstnavatel má zařazen daný faktor v kat.1 - 4

Adresa provozovny



Daný faktor se nekategorizuje (rukavice, holínky,...)

zamě

Zaměstnavatel faktor pominul - nevyhodnotil

- 1
- 2
- 2R
- 3
- 4
- Nekategorizuje se
- Nekategorizováno

CZ-ISCO

Profese

Název práce (dle KaPr)

Kategorie rozhodujícího faktoru
dle zaměstnavatele



uklizečka

Kategorie rozhodujícího faktoru
dle KHS

- 1
- 2
- 2R
- 3
- 4

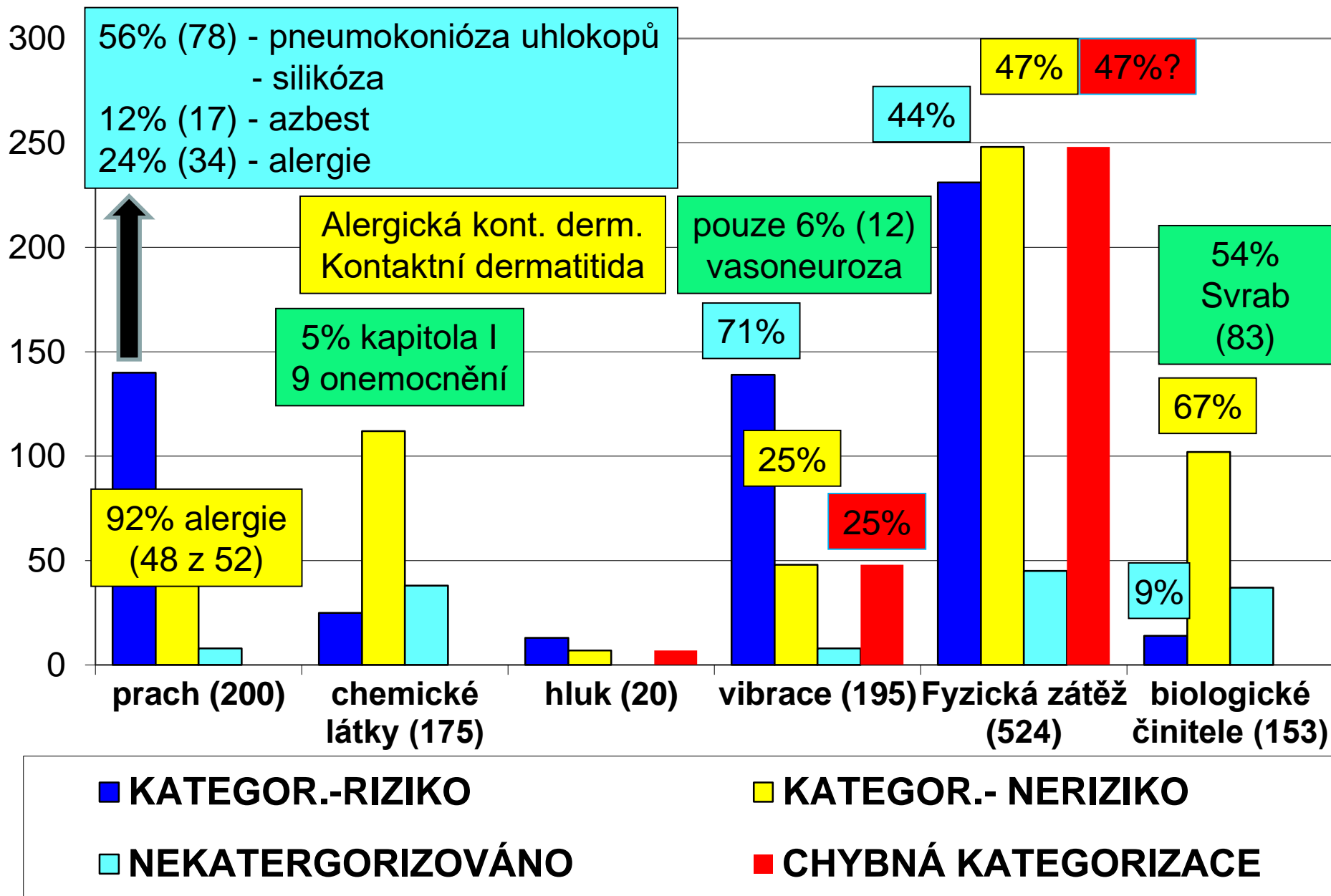
Nekategorizuje se
Nelze kategorizovat

Při ověření podmínek práce došla KHS k závěru,
že faktor správně patří do kat.1 - 4

KHS došla k závěru, že daný faktor se nekategorizuje (rukavice, ..)

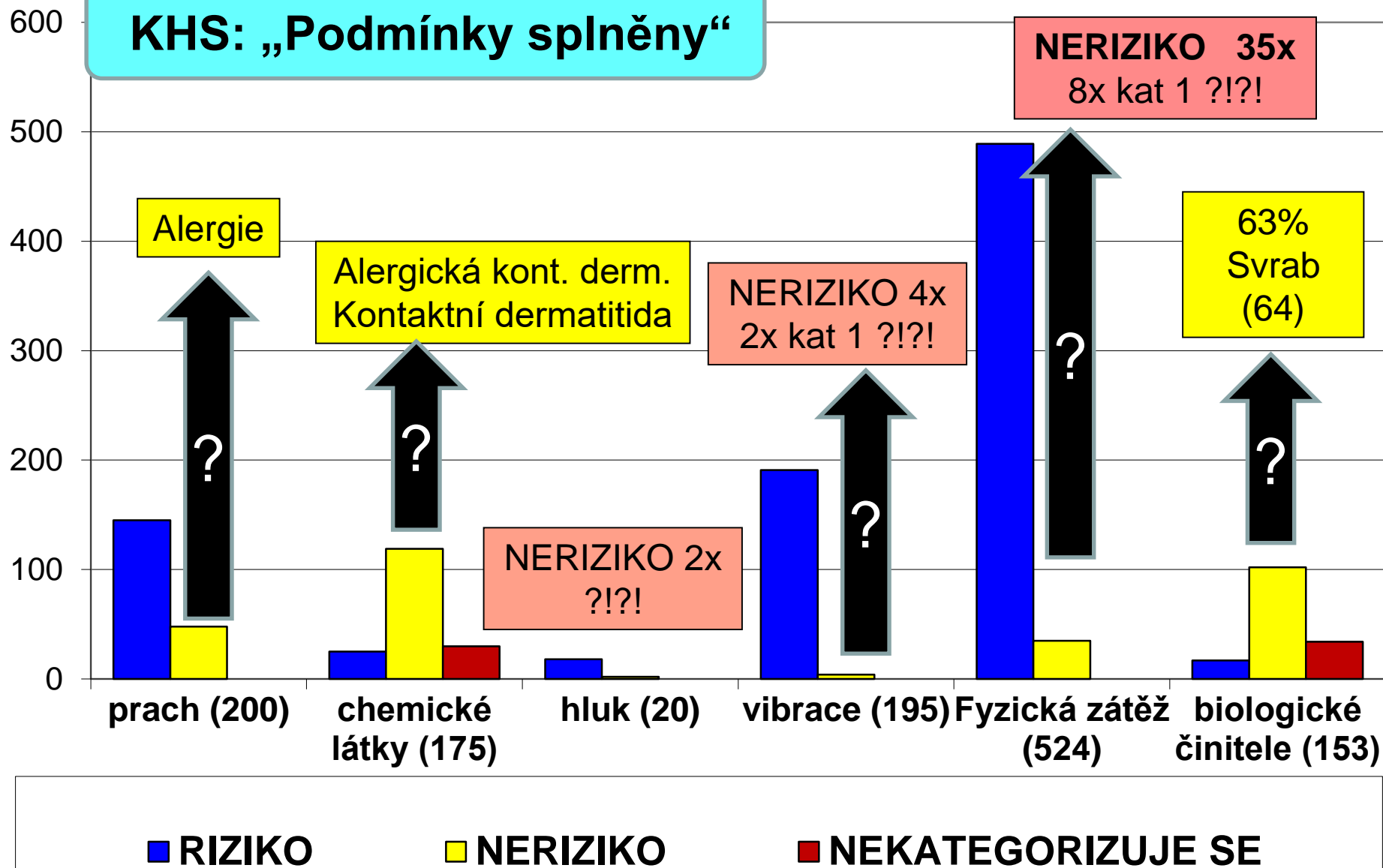
KHS došla k závěru, že daný faktor nelze kategorizovat – chybí údaje

Profesionální onemocnění hlášená v roce 2018 podle příčinného faktoru a podle rizikovosti dle vyhlášky č. 432/2003 Sb. (dle zaměstnavatelů)



Profesionální onemocnění hlášená v roce 2018 podle příčinného faktoru a podle rizikovosti dle vyhlášky č. 432/2003 Sb. (dle KHS)

KHS: „Podmínky splněny“



Děkuji za pozornost