

Návod k odečítání

Disková difuze EUCAST na půdě
Fastidious Anaerobe Agar (FAA) pro
vybrané rychle rostoucí anaerobní
bakterie

Informace

- Tento návod zahrnuje diskovou difuzní metodu EUCAST pro rychle rostoucí anaeroby na Fastidious Anaerobe Agar (FAA) a odečítání po 16-20 h inkubaci u následujících druhů:
 - *Bacteroides* spp.
 - *Prevotella* spp.
 - *Fusobacterium necrophorum*
 - *Clostridium perfringens*
 - *Cutibacterium acnes*

Odečítání inhibičních zón

- Plotny FAA se po odstranění víčka odečítají z **horní strany v odraženém světle**.
- Plotna se drží ve vzdálenosti **30 cm od oka, nakloněná v úhlu 45 °** k pracovnímu stolu.
- Průměry zón se změří **posuvným měřítkem nebo pravítkem** od od bodu úplně inhibice viditelné pouhým okem.
 - V případě výskytu dvojitých zón se odečítá průměr vnitřní zóny.
 - **Slabé zastření uvnitř zóny se ignoruje a odečte se nejzřetelnější okraj zóny. Nakloněním plotny směrem k sobě lze lépe rozpoznat zjevný okraj zóny.**
 - Hemolýza a plazivý růst uvnitř zóny se ignoruje.
- Při odečítání je nutno vzít do úvahy izolované kolonie rostoucí uvnitř inhibiční zóny. **Zvláště důležité je pečlivě prozkoumat kolonie rostoucí uvnitř zóny u klindamycinu.**

Bacteroides spp.



Piperacilin-tazobaktam



Piperacilin-tazobaktam



Piperacilin-tazobaktam



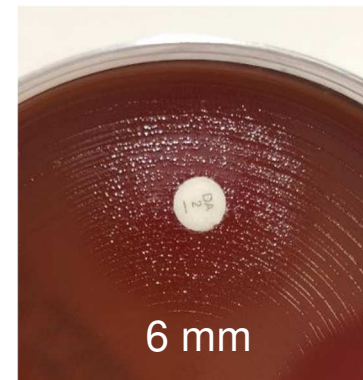
Meropenem



Meropenem



Meropenem



Klindamycin



Metronidazol

Prevotella spp.



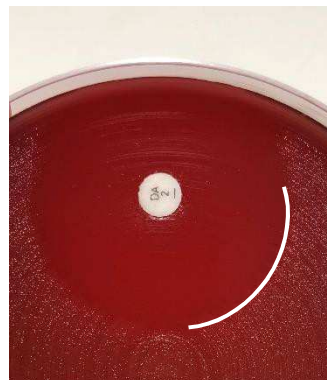
Benzylpenicilin



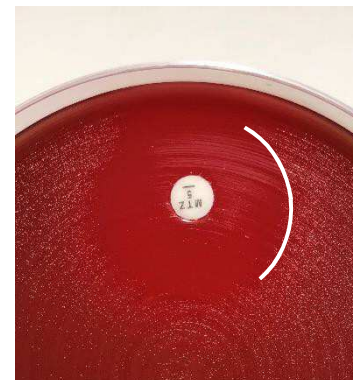
Piperacilin-tazobaktam



Meropenem



Klindamycin



Metronidazol

Fusobacterium necrophorum



Benzylpenicilin



Benzylpenicilin



Piperacilin-tazobaktam



Piperacilin-tazobaktam



Meropenem



Klindamycin

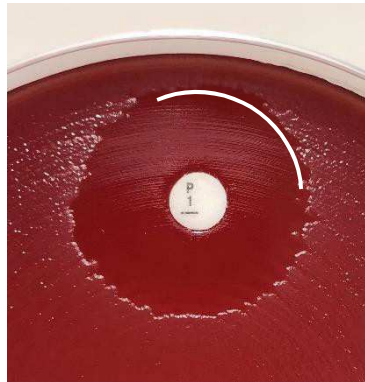


Metronidazol



Metronidazol

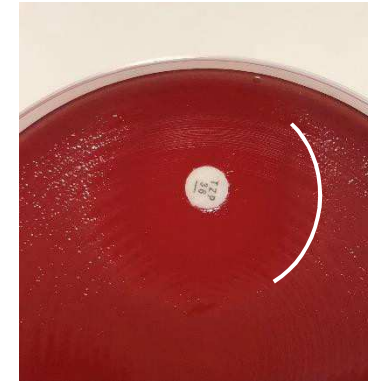
Clostridium perfringens



Benzylopenicilin



Benzylopenicilin



Piperacilin-tazobaktam



Piperacilin-tazobaktam



Meropenem



Vankomycin



Klindamycin



Metronidazol

Cutibacterium acnes



Benzylpenicilin



Benzylpenicilin



Piperacilin-tazobaktam



Meropenem



Vankomycin



Klindamycin

C. acnes vyrůstá na FAA v malých koloniích s nevýrazným růstem, který může být příčinou špatného kontrastu při odečítání