

## Zpráva NRL pro chřipku a nechřipková respirační onemocnění (18. 2. 2019)

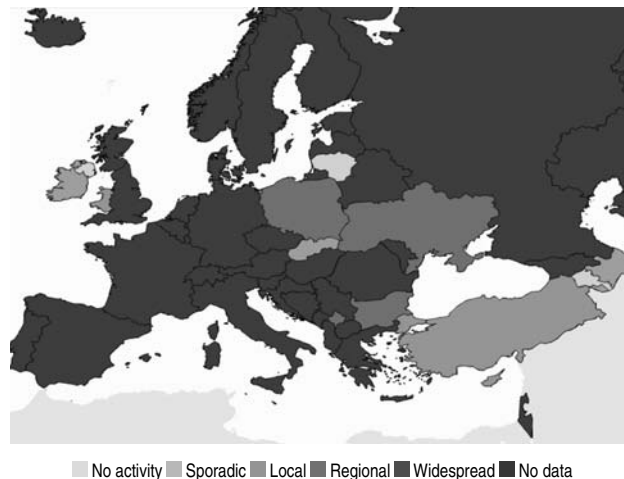
### Update of the NRL for influenza and the non-influenza respiratory viruses

**Martina Havlíčková**

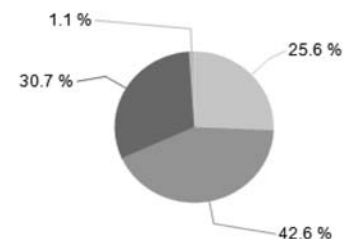
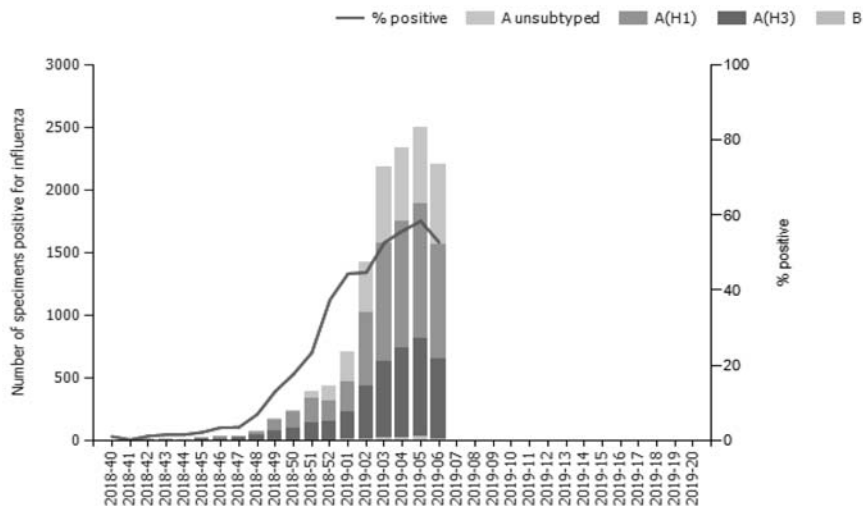
**Evropa:** v 6.KT je plošná epidemie **nadále** evidována ve většině evropských států – situaci takto hodnotí celkem 37 států hlásících prostřednictvím ECDC a WHO-Euro. Plošnou epidemii nadále hlásí Německo a Rakousko, Polsko již přešlo k regionálnímu výskytu a Slovensko hlásí lokální ohniska. Převažuje stále A/H1N1, ale v řadě zemí s různou intenzitou ko-cirkuluje i A/H3N2. Turecko, Ukrajina, Uzbekistán, Lucembursko, Francie a Izrael stále hodnotí situaci jako dominanci A/H3. Chřipka B je zcela minoritní. Plošná epidemie tedy stále přetrvává v celé Evropě a záchytnost chřipky v klinických vzorcích doposud převyšuje 50 % ze všech vyšetřených, nicméně sestupný trend je již evidentní (viz grafy 1, 2).

**Česká republika:** v 7. kalendářním týdnu je **nemocnost akutních respiračních infekcí včetně chřipky (ARI)**

Graf 1: Influenza intensity, spread and dominant virus type/subtype



Graf 2: Influenza virus detections in the region



Zdroj: www.flunewseurope.org

**v ČR na úrovni 1684 nemocných na 100 000 obyvatel,** což při porovnání s minulým týdnem představuje pokles o 4,2 %. Ve věkové skupině 60+ let nemocnost nadále stoupá, v ostatních věkových skupinách již začala klesat. Nejvyšší nemocnost je aktuálně hlášena z krajů Libereckého, Zlínského, Moravskoslezského, Plzeňského, Olomouckého, Středočeského a Jihomoravského.

V kategorii ILI, která je k hodnocení výskytu chřipky citlivější, by výrazně podhodnocuje skutečnou nemocnost chřipkou, je v aktuálním týdnu hlášeno 220 nemocných na 100 000 obyvatel, což představuje nevýrazný pokles o 4,4 % v porovnání s minulým týdnem. Záchytnost chřipky v klinických materiálech je stále vysoká, nicméně na etiologii

ARI se letos více než v minulých letech podílí i respirační synsyciální virus.

V aktuální chřipkové sezoně bylo do 15. 2. 2019 hlášeno celkem 284 klinicky závažných případů chřipkové infekce vyžadující hospitalizaci v režimu intenzivní péče, z nichž 60 osob infekci podlehl.

**Závěr: na území ČR přetrvává chřipková epidemie plošného charakteru, podle aktuálních dat se domníváme, že jsme těsně za vrcholem epidemické vlny.**

*MUDr. Martina Havlíčková, NRL pro chřipku, SZÚ*

*MUDr. Jan Kynčl, odd. epidemiologie infekčních nemocí, SZÚ*