

## Zpráva NRL pro chřipku a nechřipková respirační onemocnění (25. 3. 2019)

### Update of the NRL for influenza and the non-influenza respiratory viruses

**Martina Havlíčková, Jan Kynčl**

**Evropa:** v 11. KT je plošná epidemie stále evidována ve 30 % hlásících sítí Evropy. Incidence chřipky v Evropě nyní dosahuje 34 % ze všech vyšetřených materiálů, což je oproti uplynulému KT pokles o 9 %.

**Česká republika:** ve 12. kalendářním týdnu je nemocnost akutních respiračních infekcí včetně chřipky (ARI) v ČR na úrovni 944 nemocných na 100 000 obyvatel, což při porovnání s minulým týdnem představuje pokles o 5,6 %. V kategorii ILI, která je k hodnocení výskytu chřipky citlivější, byt výrazně podhodnocuje skutečnou nemocnost chřipkou, je v aktuálním týdnu hlášeno 24 nemocných na 100 000, což představuje pokles o 40 % v porovnání s minulým týdnem.

Záchytnost chřipky v klinických materiálech nadále klesá. V aktuální chřipkové sezoně bylo do 25. 3. 2019 hlášeno

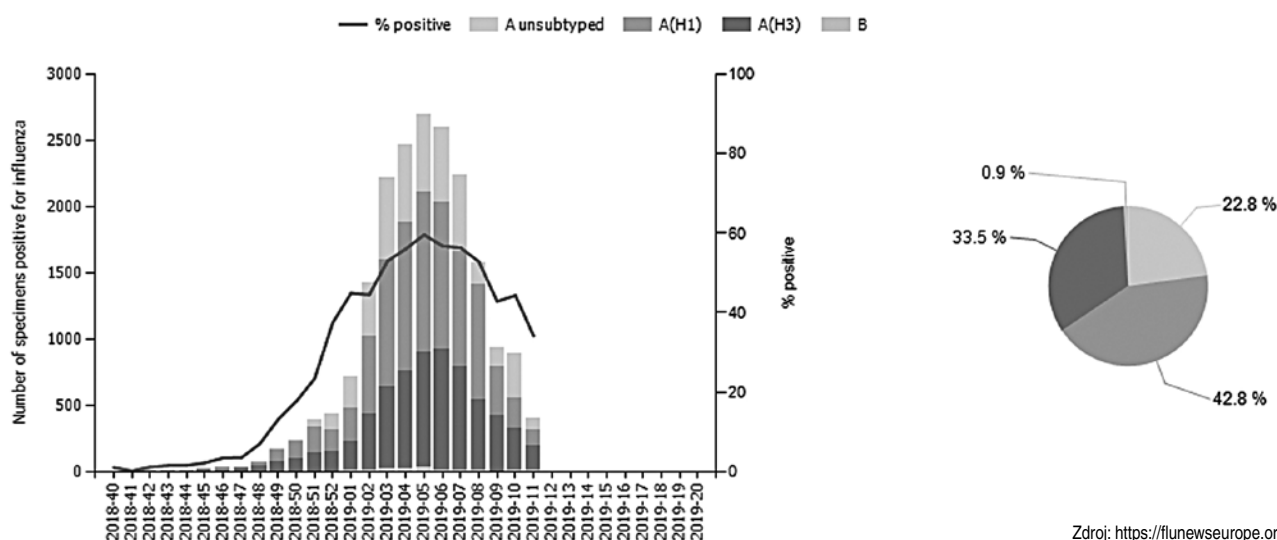
celkem 578 klinicky závažných případů chřipkové infekce vyžadující hospitalizaci v režimu intenzivní péče, z nichž 168 osob infekci podlehl.

WHO zveřejnilo aktualizované složení vakcíny pro následující chřipkovou sezónu:

- A/Brisbane/02/2018 (H1N1)pdm09-like virus
- A/Kansas/14/2017 (H3N2)-like virus
- B/Colorado/06/2017-like virus (B/Victoria/2/87 lineage)
- B/Phuket/3073/2013-like virus (B/Yamagata/16/88 lineage).

**Závěr: výskyt chřipkových onemocnění v ČR ustupuje a má již jen lokální charakter.**

Graf 1: Influenza virus detections in the region



### AKTUALIZACE 1. 4. 2019

**Evropa:** v 12. KT je plošná epidemie evidována v části Skandinávie, dále ve Velké Británii, Holandsku, Dánsku, Německu, Švýcarsku, Slovinsku, Chorvatsku, Makedonii a Řecku. Celkově vzato je však Evropa jednoznačně za chřipkovou epidemií.

**Česká republika:** ve 13. kalendářním týdnu je nemocnost akutních respiračních infekcí včetně chřipky (ARI) v ČR na úrovni 923 nemocných na 100 000 obyvatel, což při porovnání s minulým týdnem představuje pokles o 2,2 %. Nadále klesá i kategorie ILI (-12,5 %)

Záchytnost chřipky v klinických materiálech nadále klesá. V aktuální chřipkové sezoně bylo do 1. 4. 2019 hlášeno celkem 594 klinicky závažných případů chřipkové infekce vyžadující hospitalizaci v režimu intenzivní péče, z nichž 175 osob infekci podlehl.

**Závěr: V ČR je evidována pouze sezónní incidence chřipkové infekce s ojedinělými lokálními ohnisky.**

MUDr. Martina Havlíčková, NRL pro chřipku, SZÚ  
MUDr. Jan Kynčl, odd. epidemiologie infekčních nemocí, SZÚ