

# Nařízení vlády ČR č. 361/2007 Sb.

§ 45

osvětlení pracoviště

Ing. Jiří Slezák

Zdravotní ústav se sídlem v  
Pardubicích

[jiri.slezak@uo.zupu.cz](mailto:jiri.slezak@uo.zupu.cz)

21. konzultační den v SZÚ

# Hygienická minima osvětlení

Pro pracoviště s trvalou prací:

- Denní osvětlení

$$D_{\min} = 1,5 \%, D_m = 3,0 \%$$

- Sdružené osvětlení

$$D_{\min} = 0,5 \%, D_m = 1,0 \%$$

- Celkové umělé osvětlení

$$\bar{E}_m = 200 \text{ lx (i pro sdružené)}$$

# Pracoviště bez denního osvětlení

(pracoviště s trvalou prací)

- s nočním provozem
- z technologických důvodů umístěná pod úrovní terénu
- jehož účel nebo konstrukční požadavky neumožňují realizovat dostatečnou osvětlovací soustavu denního osvětlení
- kde z technologických důvodů je nutné vyloučit denní osvětlení
- kde je to nutné k zajištění ochrany zdraví zaměstnance

Intenzita  $\bar{E}_m$  celkového osvětlení daná  
zrakovou náročností práce se zvyšuje o  
jeden stupeň řady osvětleností uvedené v  
ČSN EN 12464 – 1.

Osvětlovací soustavy pouze s celkovým umělým osvětlením.

# Osvětlení pracovišť a spojovacích cest.

- Musí odpovídat zrakové náročnosti práce a musí být splněny normové hodnoty a požadavky
- Nesmí být příčinou oslňování
- U denního osvětlení nutné clonící zařízení při možnosti oslnění a zvýšené tepelné zátěži
- U bočního osvětlovacího otvoru umožňujícího pohled ven z místnosti musí být použita výplň, která tomu nebrání.

# Platné normy

ČSN 73 0580 - 1 "Denní osvětlení budov.Základní požadavky." - 2007

ČSN 73 0580 - 4 "Denní osvětlení budov. Denní osvětlení průmyslových budov." - 1994

ČSN 36 0020 "Sdružené osvětlení." - 2007

ČSN 36 0061 "Osvětlování železničních prostranství.,, - 1991

ČSN 36 0050 -1 až 3 "Osvětlení v podzemí dolů." - 1996

ČSN 36 0051 "Osvětlování povrchových dolů pro těžbu nerostných surovin." - 1970

ČSN EN 1838 "Světlo a osvětlení - Nouzové osvětlení." - 2000

ČSN EN 124 64 –1 "Světlo a osvětlení. Osvětlení pracovních prostorů. Část 1: Vnitřní prac. prostory." - 2004

ČSN EN 124 64 –2 "Světlo a osvětlení. Osvětlení pracovních prostorů. Část 1: Venkovní prac. prostory." (připravuje se)

# Místnosti pro odpočinek

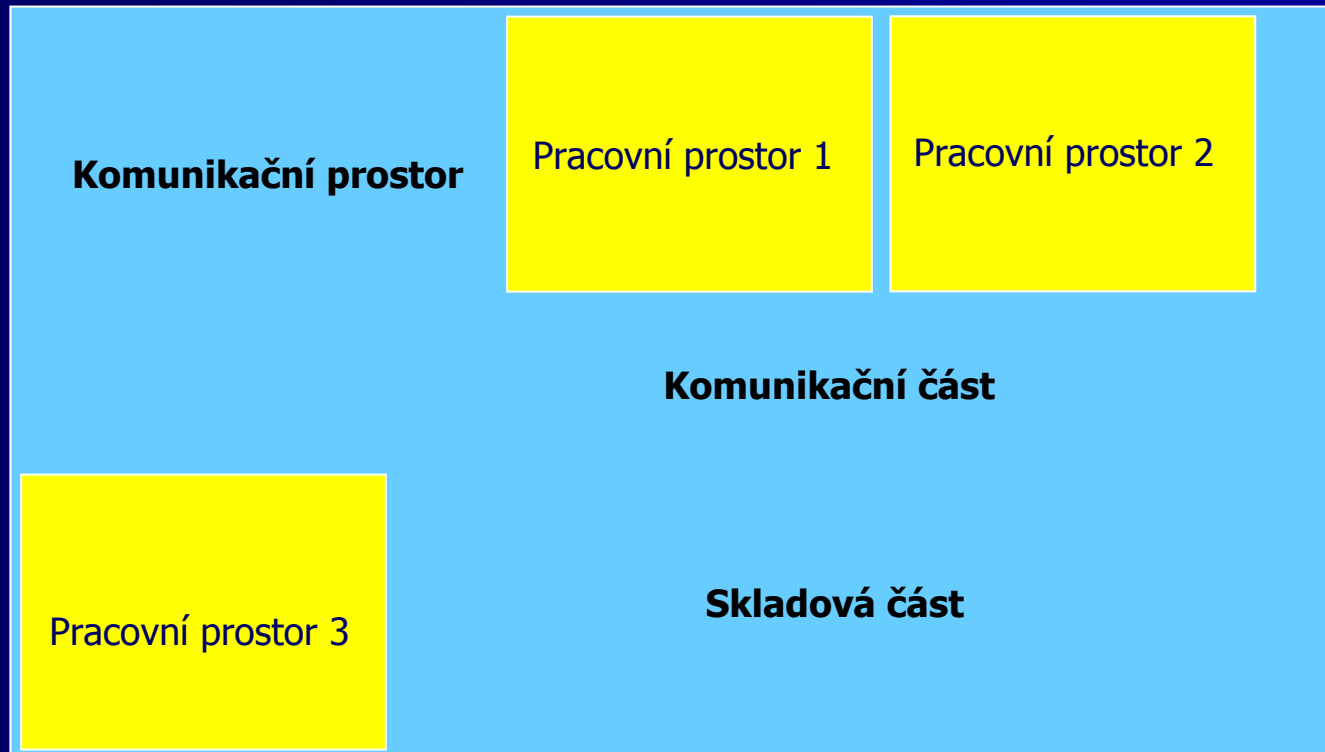
Denní osvětlení s  $D_{\min} = 1,0 \%$

## Nouzové osvětlení

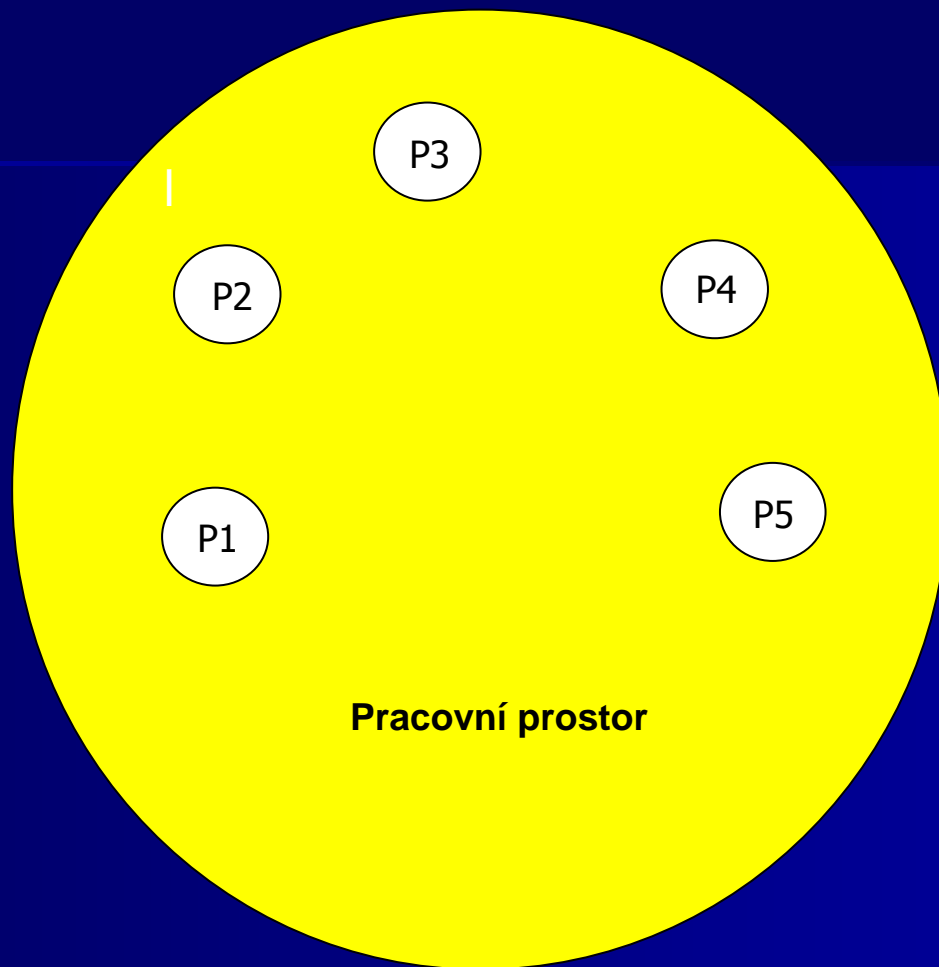
Pracoviště včetně spojovacích cest, kde je zvýšená míra možnosti úrazu nebo poškození zdraví.

Musí splňovat požadavky ČSN EN 1838.

# Výrobní hala (místnost)







**Komunikace**

**Komunikace**

**Pracovní prostor**

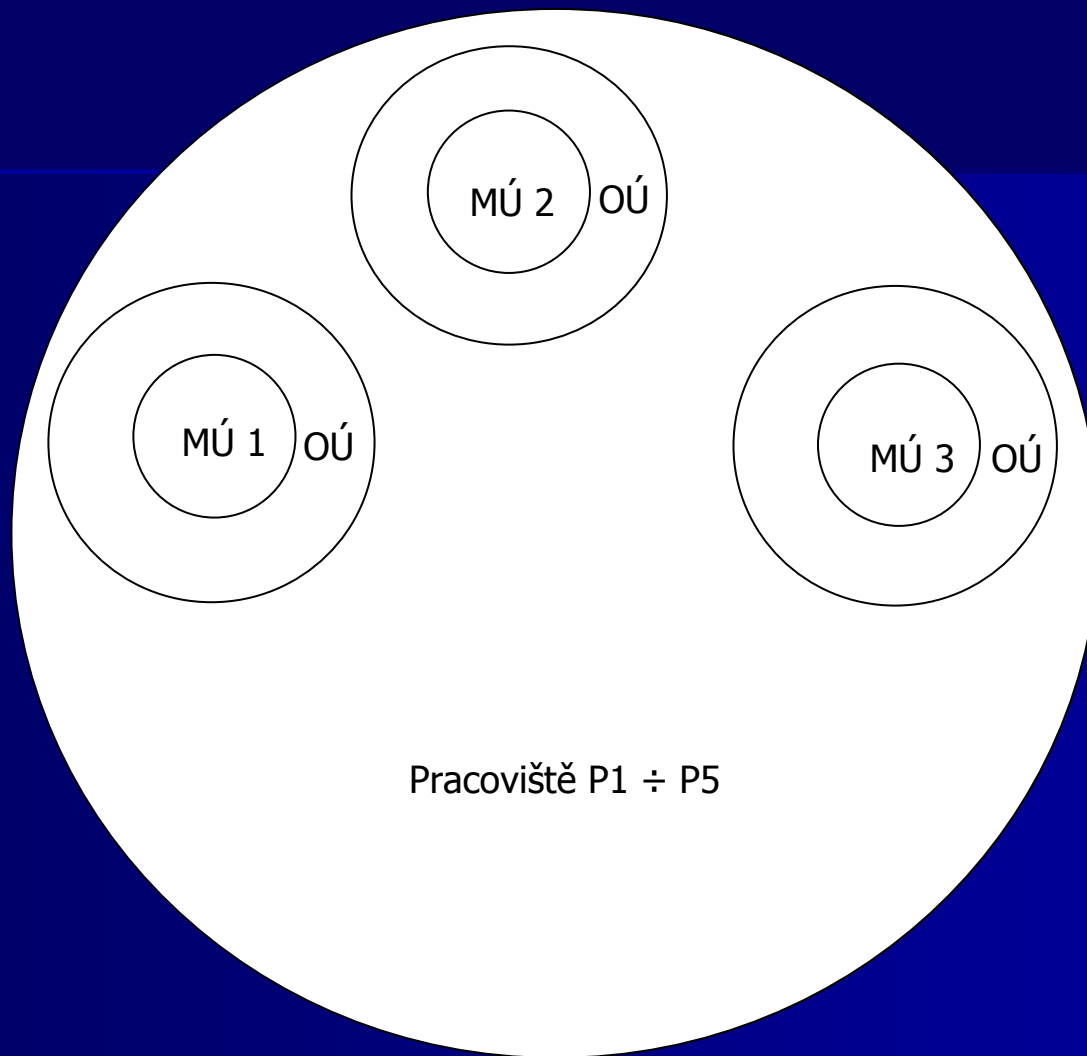
P2

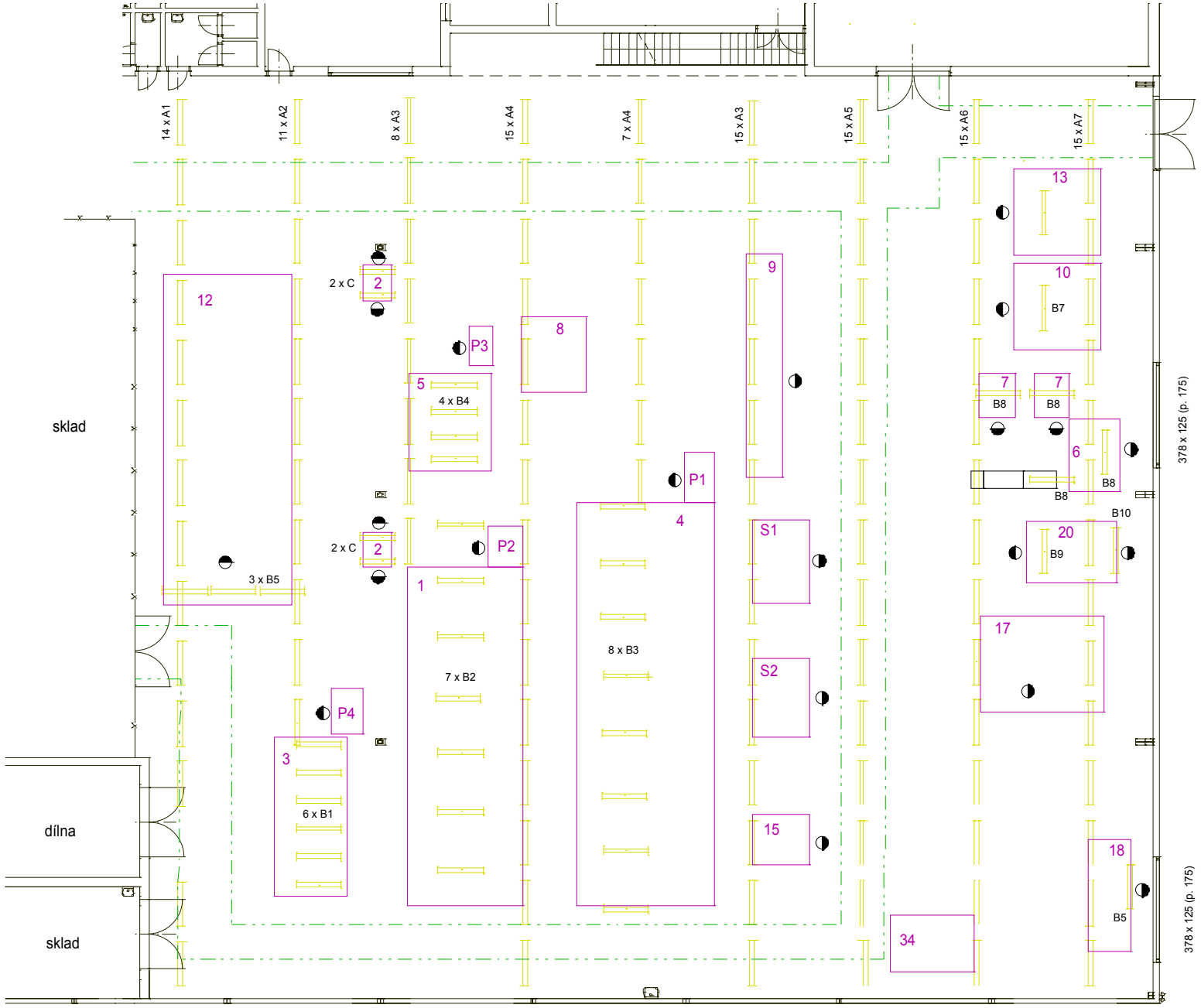
P3

P4

P1

P5





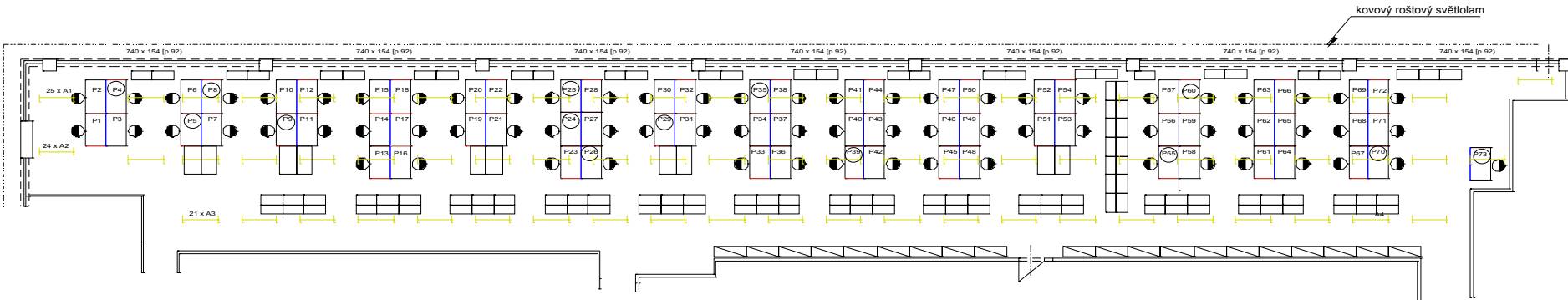
sklad

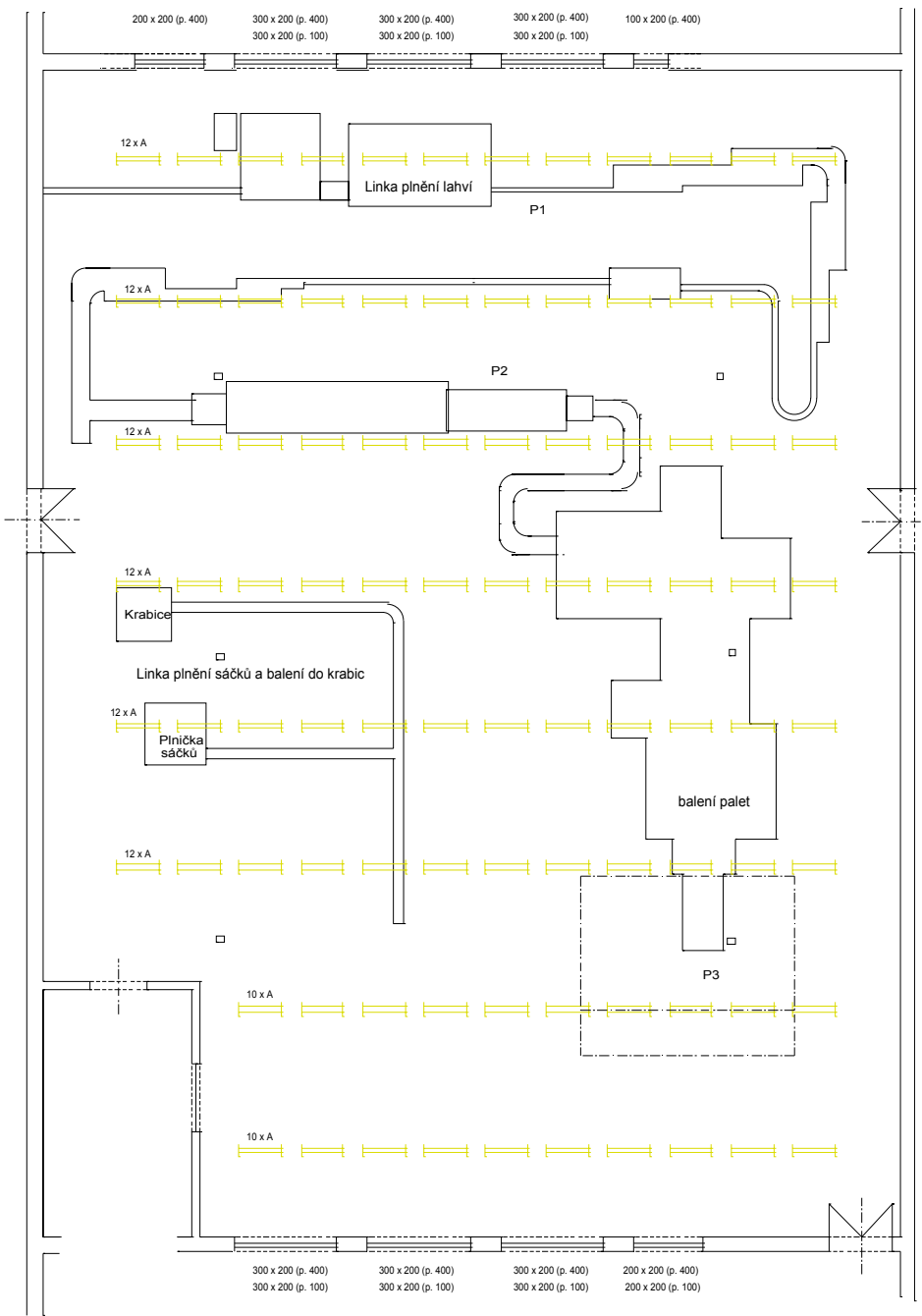
dílňa

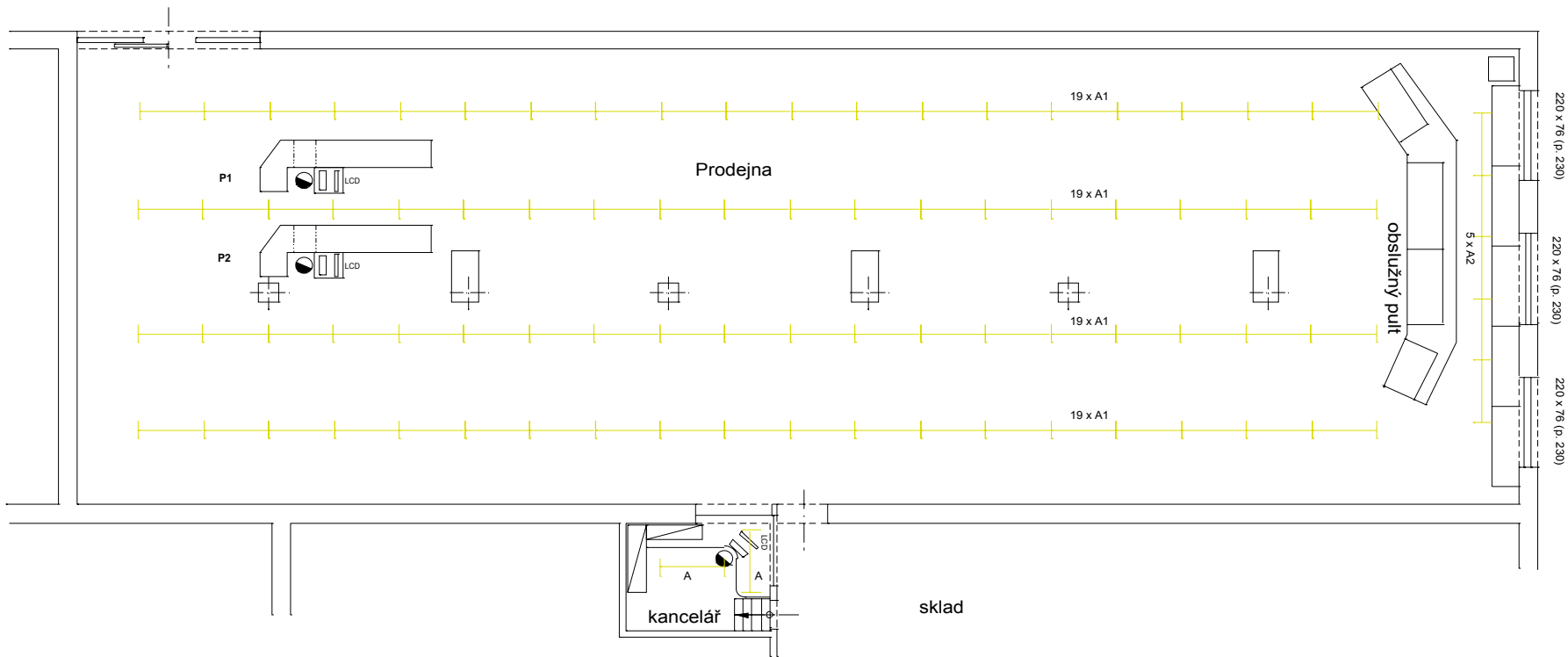
sklad

378 x 125 (p. 175)

378 x 125 (p. 175)







# Zobrazovací jednotky

## § 50

### ■ **Obrazovka**

Bez kmitání, plavání, poskakování znaků, střídání jasů a pod.

Regulace jasu a kontrastu.

Umožnit nastavení polohy.

Vzdálenost od očí pro kancelářskou práci min. 40 cm.

Minimální jas 35 cd/m<sup>2</sup>.

### ■ **Klávesnice**

Oddělena od obrazovky. Umožnit nastavení polohy a opření rukou.

- **Stůl**

Dostatečné rozměry a matný povrch

- **Držák písemností**

Co nejbliže o obrazovce.

- **Opěrka pro nohy**

Poskytnout pokud to je potřeba.



**Děkuji za pozornost**